





Communauté d'Agglomération
de Lens-Liévin

Стратегия за управление на отпадъчните води и питейно-
битовото водоснабдяване на общност на агломерация Ланс-
Лиевен

Предимства на междубщинското коопериране

Проучване на партньорството между местните власти и частен
оператор: сключване на обществена поръчка за управлението
на водите в общност на агломерация Ланс-Лиевен



Общност на агломерация Ланс-Лиевен

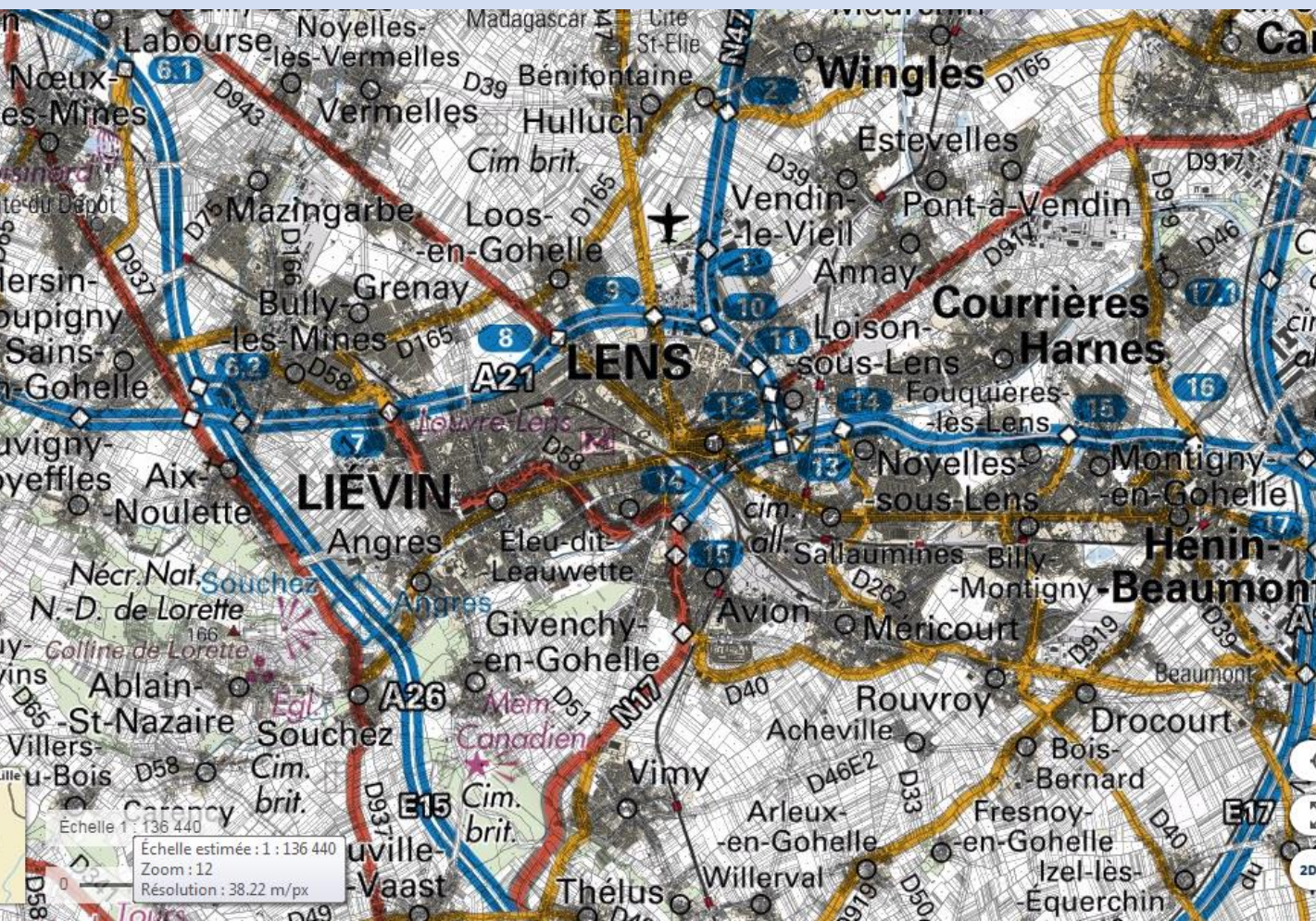


Хълмовете Артоа
и Равнината Гоел

На 1 ч. 30
северно от Париж



Общност на агломерация Ланс-Лиевен



36 общини
250 000 жители
120 000 домакинства
240 км²



Общност на агломерация Ланс-Лиевен

Земя с богата история

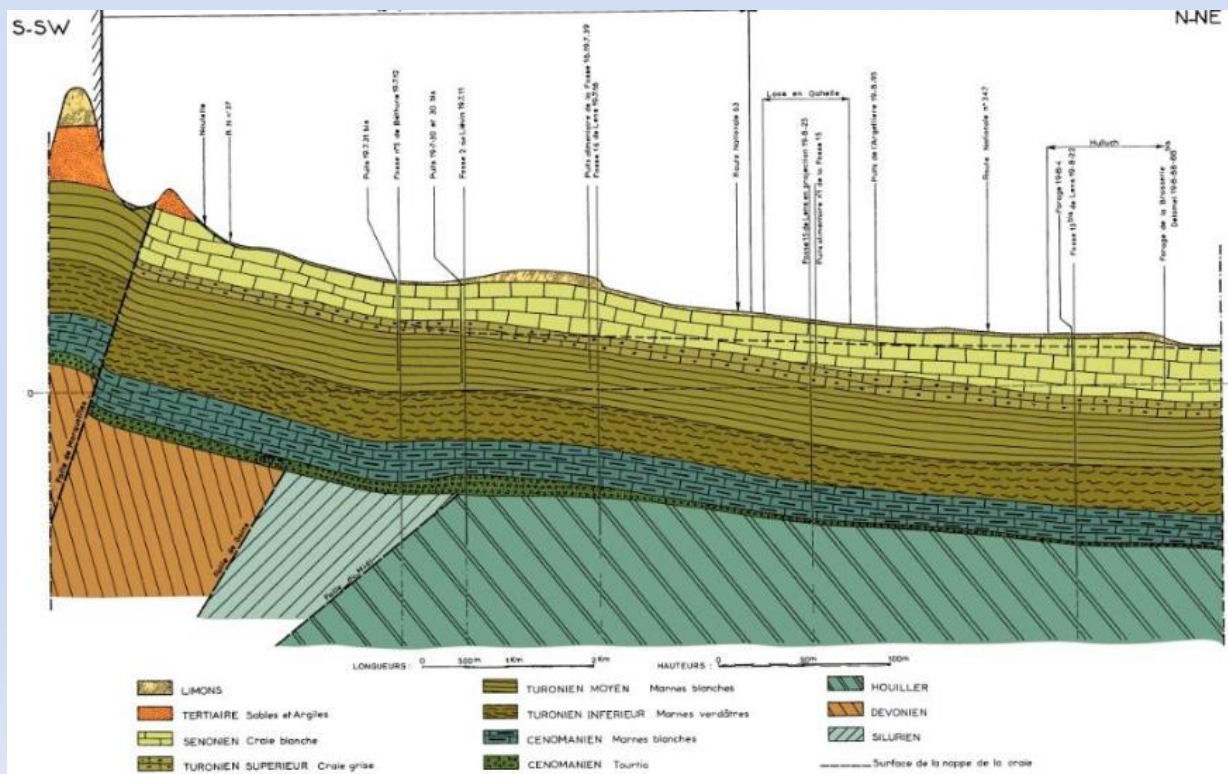
- **Земя на военни действия**
 - Фронтowa линия през 1914-1918 г. : тунели и т.н....., замърсяване
 - Разрушения през 1944-1945 г.
- **Тежест на индустриалното минало: минно дело**
 - Свличане на земни маси, покачване на подземни води
 - Индустриално замърсяване
 - Закъснели / Липсващи пречиствателни дейности
 - Гъсто населен градски район **Наследство на каменовъглените мини в басейн Север и Па-дьо-Кале**
миньорски квартали (66 000 жилища)



Общност на агломерация Ланс-Лиевен

Земя, белязана от своята география

- Единствено подземни ресурси
незащитен слой свободна креда
- Ограничени налични количества (качество, производителност)





Общност на агломерация Ланс-Лиевен

Политическа воля

- **Още през 1968 г.** се учредява РАЙОН от 30 основни градове за управлението по-специално на водоснабдяването и пречиствателните дейности
- **През 2000 г.** е преобразуван в АГЛОМЕРАЦИЯ, която получава компетенции за водоснабдяването и канализацията
- **През 2002 г.** е приет Генерален план и се провежда спешна програма, която води до близо 10 милиона годишни инвестиции

Постепенното **групиране** на водните служби / сдружения приключва през **2015 г.** с приемането на единни такси (единна цена за 36-те общини)

Провеждат се три **Делегирания на обществени услуги**, за да се осъществи експлоатационната дейност



Общност на агломерация Ланс-Лиевен

Обществена
услуга по

производство
складиране
транспортиране на питейната вода

Обществена
услуга по

транспортиране
снабдяване с питейна вода

Обществена
услуга по

събиране
третиране на отпадъчните води



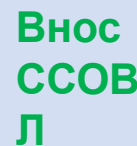
Общност на агломерация Ланс-Лиевен

Обществена
услуга

по производство
складиране
транспортиране на питейната вода

- ~ **10 милиона м³** произведени на територията на агломерацията
- **25** подземни водоизточници
 - 11 закрити или пред закриване обекта / съоръжения
 - 13 обекта с декларация за обществена полза
 - 1 обект без декларация за обществена полза с положителна хидрогеоложка експертиза
- **7** инсталации за денитриране
- 2 вноса **1,4 милиона м³** - общност на агломерация Енен Карвен (2016) и **2,6 милиона м³** - Смесено сдружение за отвеждане на водите на река Лис (2016)
- ~ **54 км** транспортна мрежа (11 зони за водоснабдяване)
- **17** резервоара

на питейната вода



Внос ОАЕК



Общност на агломерация Ланс-Лиевен

Обществена
услуга

по транспортиране
доставяне на питейната вода

- ~ 10 милиона m^3 се продават
- ~ 1400 км водоснабдителна мрежа
- ~ 105 000 клиенти



Import SMAEL
+ 4 millions m³/an





Общност на агломерация Ланс-Лиевен

Analyse des forces/faiblesses du service d'eau

Atouts

- Captages d'eau productifs dont certains bénéficiant de DUP (Wingles, Avion, Liévin ...)
- Diversité de l'approvisionnement en eau potable par le biais du SMAEL et de la CAHC
- Une politique sociale de l'eau (Programme Eau Responsable)

Faiblesses

- Des ressources en eau souterraine vulnérables et localement dégradées
- Capacité de Stockage insuffisante
- Passé industriel et minier encore très présent
- Patrimoine nécessitant des travaux de réhabilitation
- Un sous sol désorganisé (affaissement, effondrement...)

Opportunités

- La construction de nouveaux réservoirs
- La mise en œuvre d'une politique de la reconquête de la qualité de l'eau sur les captages prioritaires
- La recherche de nouvelles ressources
- La mise en œuvre d'une politique patrimoniale (renouvellement des ouvrages anciens)

Pressions ou menaces

- Un service régulièrement impacté par les crises (qualité d'eau)
- Le devenir du patrimoine ancien si rien n'est fait
- Dégradation de la qualité de l'eau à terme
- Baisse des m3 distribués



Общност на агломерация Ланс-Лиевен

Обществена услуга по събиране третиране на отпадъчните води

- ~ **100 000** обслужени домове
- **7** пречиствателни станции (от които 3 лагуни) с общ капацитет 251 767 еквивалент-жители.
- **21** милиона м³ третирани, **4 милиона** тона сух материал произведени
- **127** помпени станции
- **1 400** км канализация – мрежа за събиране на отпадъчните води, дъждовните и сместа от битови отпадъчни и дъждовни води, без канализационните отклонения



Общност на агломерация Ланс-Лиевен

Historique des grands travaux

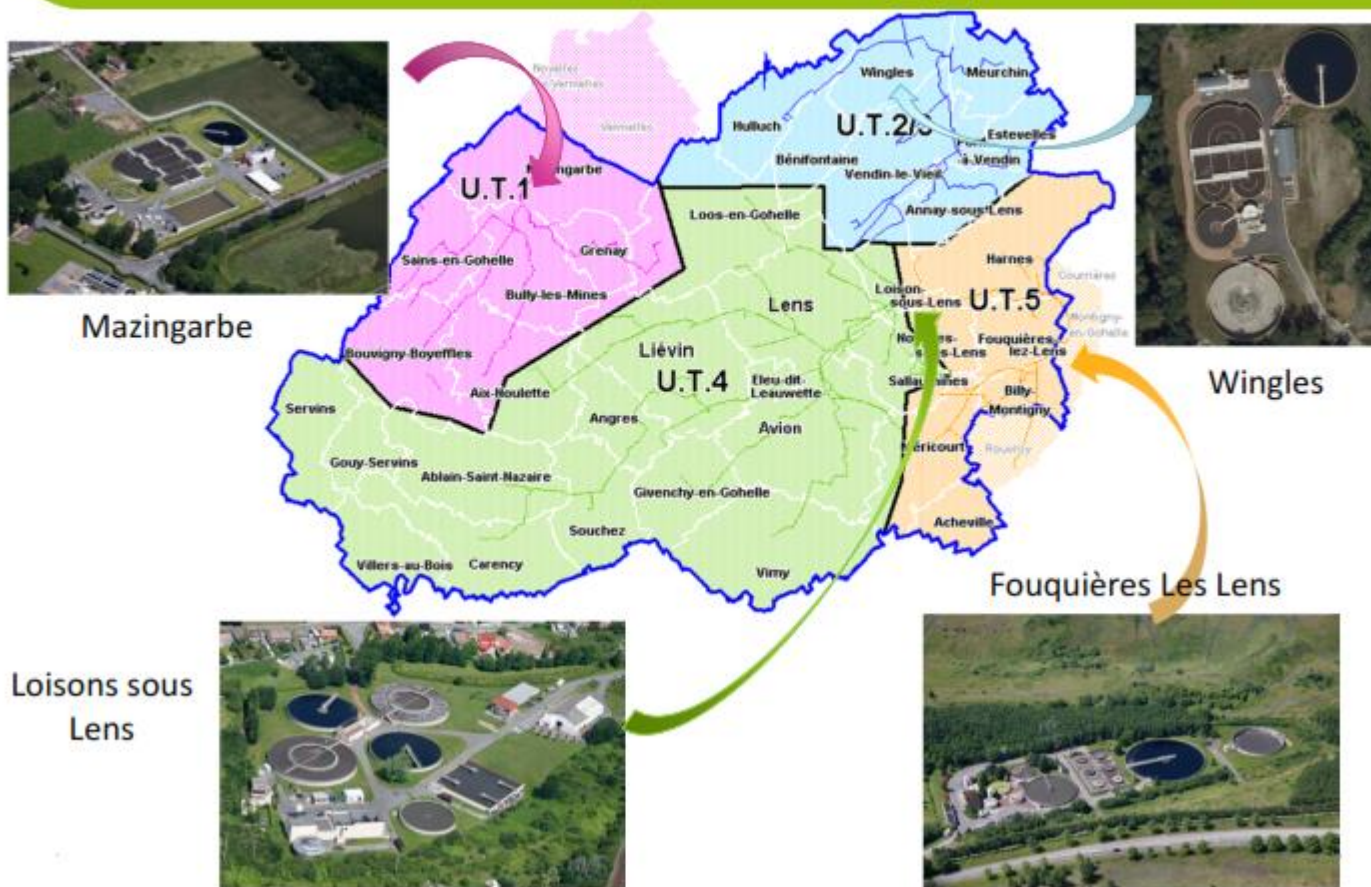


1990 – STEP de Fouquières
1996 – Bassin de rétention Lens
1999 – Bassin à Méricourt
Lagune à Villers-au-Bois
Bassin de rétention à Liévin
2001 – STEP de Mazingarbe
Lagune d'Harnes
2005 – Bassin de rétention à Avion
2008 – STEP et PR à Wingles



Общност на агломерация Ланс-Лиевен

Le service en 2015 : 4 unités techniques distinctes





Общност на агломерация Ланс-Лиевен

Analyse des forces/faiblesses du service d'Assainissement

Atouts

- Ouvrages d'épuration modernes et efficaces
- Capacité de stockage enterré importante pour lutter contre les inondations (150 000 m3 !)

Faiblesses

- Un passé industriel et minier encore très présent
- Un sous sol désorganisé (affaissement, effondrement...)
- Des perturbations des régimes hydrauliques
- Des risques d'inondations (stations de pompage obligatoires)
- Un sol fortement imperméabilisé

Opportunités

- Techniques alternatives pour gérer les eaux pluviales (noues ...)
- Protéger les captages d'eau en portant les efforts d'assainissement autour des périmètres
- Déployer une politique patrimoniale sur les ouvrages existants (réhabilitation des réseaux anciens)
- Susciter le dé-raccordement des eaux pluviales

Pressions ou menaces

- Saturation du réseau unitaire et risque d'inondation ou débordement
- Dégradation de la qualité de l'eau dans les nappes des captages



Общност на агломерация Ланс-Лиевен

Общността на агломерация Ланс-Лиевен управлява притежаваната от нея инфраструктура. Тя изгражда, ремонтира, благоустроява с помощта на служба с 16 служители.



Общност на агломерация Ланс-Лиевен



Водна кула в Бюли

**4000 м3
9 ч. автономност
7500000€**



Общност на агломерация Ланс-Лиевен



Водна кула в Ланс

**5000 м³
5 290 000€**



Общност на агломерация Ланс-Лиевен

Делегиране на обществена
услуга или общинско дружество
за

експлоатацията на услугите?



Общност на агломерация Ланс-Лиевен

Въз основа на Анализа на силните и слабите моменти в работата на своите служби ОАЛЛ е определила своята

Цел: Да доставя питейна вода на потребителя

- с качество,
- в количество
- постоянно
- при пълна безопасност

Тя е определила необходимите за целта

Средства:

Гаранции за качеството на водата

- *Разполагане с качествени ресурси*
- *Поддържане на качеството до чешмата*

Гаранции за наличността

- *Притежание на достатъчни и диверсифицирани ресурси*
- *Притежание на пригодена инфраструктура*
- *Ползване от успешна експлоатация*



Общност на агломерация Ланс-Лиевен

ВЪПРОСИ

ВЪЗНАГРАЖДЕНИЕ на експлоатиращото услугата дружество

ВЪЗПРИЯТИЕ за размерите на продажбите на вода в и извън обхванатия периметър

➔ Местни власти или частен оператор?

ИНВЕСТИЦИИ

➔ Финансиране на част от инвестициите
от частен оператор?



Общност на агломерация Ланс-Лиевен

ВЪПРОСИ

ОГРАНИЧЕНИЕ: сформирание на цял екип (Изграждане, поддръжка/Експлоатация/Ръководство)

→ Недостатъчен персонал в рамките на общинското дружество

ТРЕТИРАНЕ: 7 работещи инсталации за денитриране

→ Усложнена експлоатация на инсталациите за денитриране

РЕСУРС: качество на несигурните ресурси (нитрати, пестициди, тетрахлоретилен)

→ Усложнено използване на ресурсите

(интензивен мониторинг на качеството на ресурсите, закриване на сондажни кладенци, размиване...)

НОРМАТИВНА БАЗА: изменения в нормите (гранични стойности, анализи, третиране)

→ Постоянно адаптиране към изменящата се нормативна база

→ Адаптиране Навременна първоначална инвестиция

ПЕРСОНАЛ

→ Потенциална трудност за набиране



Общност на агломерация Ланс-Лиевен

ВЪПРОСИ

Финансови рискове, свързани с експлоатацията на услугата:

- ➔ Поемат се основно от местните власти при пряко управление
- ➔ Поемат се от частния оператор при делегиране

Наказателноправни рискове, свързани с експлоатацията на услугата:

- ➔ Наказателна отговорност, поета от общността на агломерацията и нейния председател при доставяне на несъответстваща на нормите вода в рамките на пряко управление
- ➔ Наказателна отговорност, поета от частния оператор



Общност на агломерация Ланс-Лиевен

Обществена услуга по производство
ДОУ 2016 складиране
транспортиране на питейната
вода

Обществена услуга по транспортиране
ДОУ 2012 доставяне на питейна вода

Обществена услуга по събиране
ДОУ 2008 третиране на отпадъчните води



Общност на агломерация Ланс-Лиевен

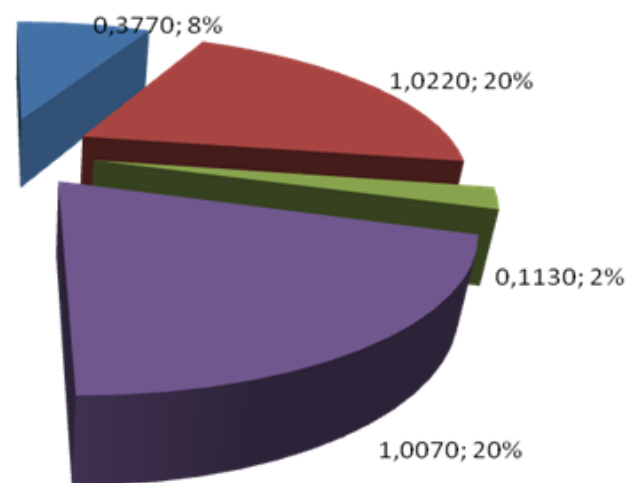
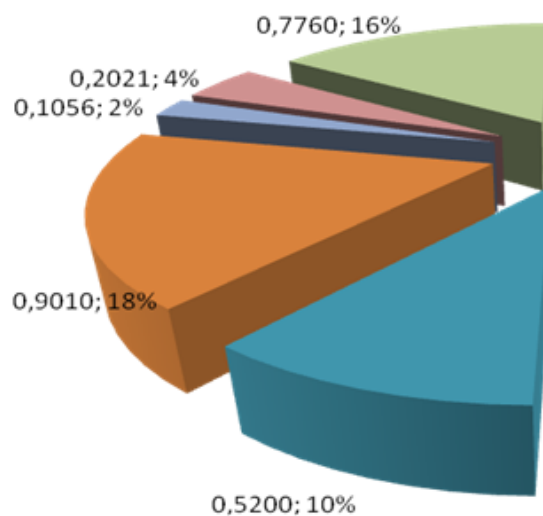
Répartition des tâches entre Collectivité et Délégataire

Missions	Eaux de l'Artois	CALL
Définir la stratégie et la politique du service public (Tarif...)		<input checked="" type="checkbox"/>
Construire les nouveaux ouvrages		<input checked="" type="checkbox"/>
Mener les actions de long terme (protection des ressources, boisement, études...)	<input checked="" type="checkbox"/>	<input checked="" type="checkbox"/>
Dialoguer avec l'administration et les collectivités voisines	<input checked="" type="checkbox"/>	<input checked="" type="checkbox"/>
Assurer l'Exploitation et la Maintenance courante du Service	<input checked="" type="checkbox"/>	
Assurer la continuité du Service (Astreinte, gestion de crise)	<input checked="" type="checkbox"/>	
Assurer la gestion patrimoniale du service (Renouvellement, mise à jour des plans, etc...)	<input checked="" type="checkbox"/>	<input checked="" type="checkbox"/>
Facturer les redevances auprès des usagers et reverser auprès des tiers	<input checked="" type="checkbox"/>	
Gérer le recouvrement et les impayés	<input checked="" type="checkbox"/>	
Gérer la relation clientèle	<input checked="" type="checkbox"/>	<input checked="" type="checkbox"/>



Общност на агломерация Ланс-Лиевен

VEOLIA	part fixe EAU	0,3770	
	Part variable	1,0220	
	Part fixe ASS	0,1130	
	Part variable	1,0070	2,5190
SURTAXES	surtaxe EAU	0,5200	
	surtaxe ASS	0,9010	1,4210
TAXES	TVA EAU	0,1056	
	TVA ASS	0,2021	
	Agence EAU	0,7760	1,0837



РАЗПРЕДЕЛЕНИЕ НА
ЦЕНАТА НА ВОДАТА



Общност на агломерация Ланс-Лиевен



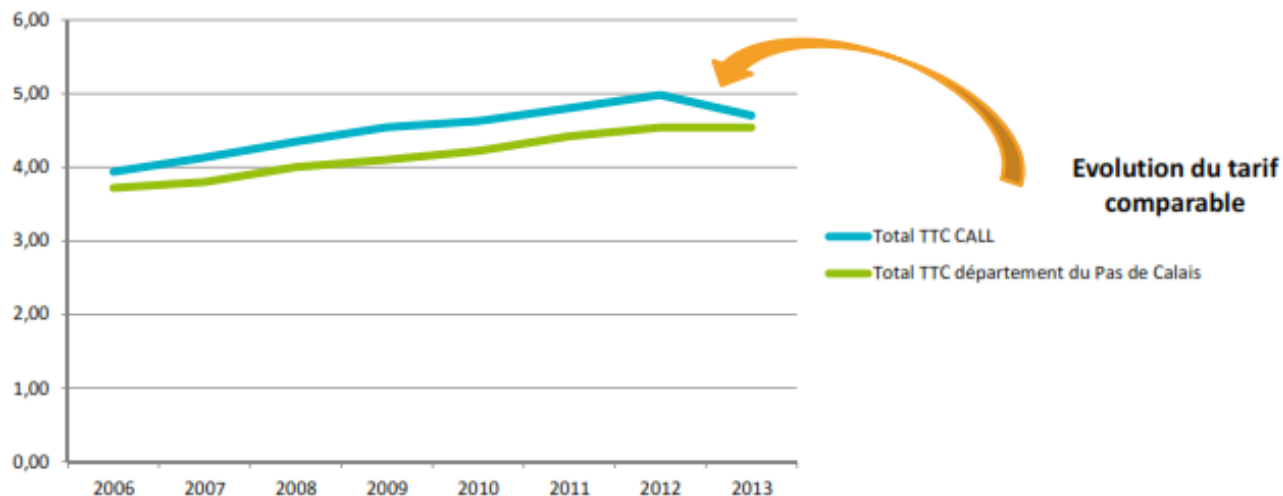


Общност на агломерация Ланс-Лиевен

Le tarif du Service d'Eau et d'Assainissement sur la CALL

Année	2006	2007	2008	2009	2010	2011	2012	2013	2014	2015	Evolution sur 10 ans
Prix du m ³ TTC (120 m ³)	3,94	4,13	4,35	4,54	4,63	4,80	4,98	4,70	4,99	5,03	2,8 % / an

Comparaison tarif CALL avec la moyenne du département





Общност на агломерация Ланс-Лиевен

Prix de l'eau en 2014 et 2015

Année	2014			2015		
	PU (€/m3)	Quantité (m3)	Montant total (€)	PU (€/m3)	Quantité (m3)	Montant total (€)
Assainissement						
Surtaxe "moyenne"	0,901	120	108,1	0,887	120	106,4
Exploitation Veolia	1,120	120	134,4	1,129	120	135,5
Agence de l'eau (Modernisation)	0,257	120	30,8	0,266	120	31,9
Total HT (TVA 10%)	2,278		273,4	2,282		273,8
eau potable						
Surtaxe "moyenne"	0,543	115	62,4	0,532	115	61,2
Exploitation Veolia	1,399	120	167,9	1,393	120	167,1
Agence de l'eau (Prélèvement)	0,077	120	9,2	0,077	120	9,2
Agence de l'eau (Pollution)	0,375	120	45,0	0,388	120	46,6
Total HT (TVA 5,5%)	2,394		284,6	2,390		284,1
Total						
EAU + ASSAINISSEMENT HT			557,9 €			557,9 €
TOTAL TTC (120 m3)			600,9 €			600,9 €
Dont Agence de l'eau	0,760	120	91,1 €	0,783	120	94,0 €

Globalement, le prix de l'eau TTC pour 120 m3 est resté stable malgré un taux d'inflation de 0.5% sur l'année 2014 et un indice INSEE des prix à la consommation qui a augmenté de 0,1 % sur la même année.

En dépit d'une augmentation significative des redevances Agence de l'eau, le prix pour l'utilisateur est resté stable. La surtaxe a donc été revue à la baisse pour l'eau et l'assainissement.



Общност на агломерация Ланс-Лиевен

Le Dispositif Eau Solidaire sur la CALL

Une part variable par tranches de consommation active

- 0 – 5 m³ annuels 0,0000 €/m³
- 5 – 30 m³ annuels 0,9147 €/m³
- 30 – 120 m³ annuels 1,0964 €/m³
- > 120 m³ annuels 1,5181 €/m³

Une part fixe simple, en fonction du diamètre du compteur

- Pour un abonné domestique disposant d'un compteur de diamètre 15 mm, la part fixe est égale à 0 € s'il a consommé moins de 5 m³ lors de la dernière année écoulée



Общност на агломерация Ланс-Лиевен

Le Dispositif Eau Solidaire sur la CALL

- Une équipe dédiée (Pôle solidarité Eaux de l'Artois)
- Une enveloppe spécifique de 208 500 €/an
 - Chèques Eau 87 500 €/an
 - Loi Cambon (FSL) 56 000 €/an
 - Prévention 65 000 €/an

