

ЕКСПОЗЕ

ОТНОСНО КОНФЕРЕНЦИЯ BUILDING INOVATION FORUM 2016
В SOFIA EVENT CENTER

“РИ-СОФ” ООД

СЕДАЛИЩЕ И АДРЕС НА УПРАВЛЕНИЕ /КОРЕСПОНДЕНЦИЯ/:

ГР. СОФИЯ 1618, РАЙОН "ВИТОША", КВ. „МОНАСТИРСКИ ЛИВАДИ – ЗАПАД“, УЛ. „ИВАН СУСАНИН“ №60А, БЛ. А, ВХ. А, ЕТ. 1, АП. 3

ТЕЛ. ОФИС ФИКСИРАНИ: (02) 958 17 27; 427 27 77

ТЕЛ. ОФИС МОБ.: 0888 104 320, 0884 184 029, 0889 041 155

ФАКС: (02) 423 31 55

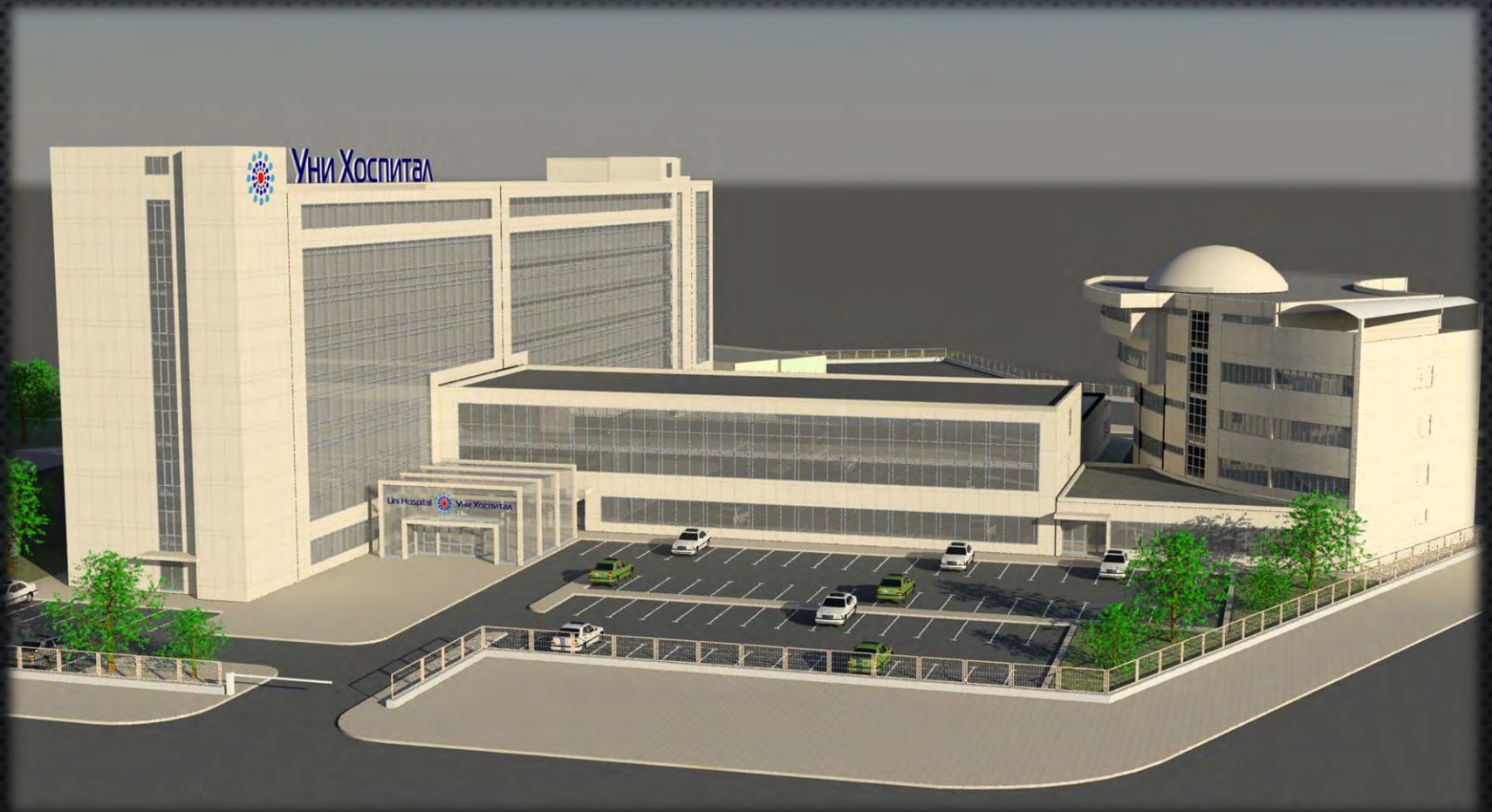
E-MAIL: RI_SOF@ABV.BG

УВАЖАЕМИ ДАМИ И ГОСПОДА, СКЪПИ КОЛЕГИ

Всеки от проектите, които ще бъдат представени в панел 3 , с предмет проектиране и строителство на болници вероятно има своя специфика, която го отличава от другите подобни. В този контекст бих искал да запозная аудиторията с онези елементи, които правят **МБАЛ „УНИ ХОСПИТАЛ“ – гр.Панагюрище** уникална като замисъл, процес на развитие, инвестиция, функция и оборудване.

I. ЗАМИСЪЛ

1. Комплексна, многопрофилна, високотехнологична медицинска структура, която да няма аналог на територията на България и близкият регион.



2. Болницата да бъде оборудвана с най-добрата лабораторна апаратура, най-добрата образна диагностика и най-добрата лъчелечебна апаратура, която високотехнологичните компании са създали към настоящия момент.



„Уни Хоспитал“
разполага с ДВА
броя
мультимодални
линейни ускорителя
TrueBeam STX с
приставка Edge на
VARIAN

II. ИНВЕСТИЦИИ

1. Уникална по размер инвестиции, непозната през последните няколко десетилетия, за един проект надвишаващ 90 милиона лева.
2. Сто процента от финансирането е осигурено без чуждестранно участие, само от представител на българския бационален капитал „АСАРЕЛ МЕДЕТ“ ПАНАГЮРИЩЕ под ръководството на **Проф. д-р Лъчезар Цоцорков** с малка финансираща компонента на Община Панагюрище в размер на около 3 милиона лева.



III. ПРОЦЕС НА РАЗВИТИЕ

1. Авторски проект на изцяло български проектантски колектив, без технологични подложки от чужбина, като при разработване на онкологичният център се базирахме само и единствено на собственият си опит и знания, без консултациите на нито един лекар онколог, лъчетерапевт, медицински физик, рентгенов лаборант, защото онкологията е ново направление в дейността на болницата, за което тя не разполагаше с подходящ персонал.
2. Няколко варианта на идеен проект преди края на месец АПРИЛ 2015год., когато е приет окончателният с РЗП $\geq 27000\text{m}^2$
3. Разделяне проекта на два етапа :
 - I етап – блокове А,В,С,Д,Е,І,К и О;
 - II етап – блокове М и N, F и G;
4. Първа копка след разрешение за строеж на ниво „Идеен проект“ на 28.04.2015год. и начало на демонтажни работи, без нито един чертеж „Работен проект“ по нито една част.
5. Непрекъснат цикъл на проектиране, без почивни дни, по 14-16 часа на ден от 26 души проектанти и технически сътрудници – по 14 вида проектни части.
6. Дата на последен ПП Протокол за работни проекти 20.12.2015година.
7. Обща РЗП на Іви етап $> 24000\text{m}^2$, с площ на прилежащите терени 10000m^2 .

8. Сумата на предадените токове ниво „Работен проект“, съгласно приемно-предавателните протоколи /по всички проектни части/ - 839бр.
9. Главен изпълнител на обекта извършващ строително – монтажните работи – „ГБС – ПЛОВДИВ“
10. Средно списъчен състав на работници и служители работещи на обекта за 8те месеца \approx 300бр/ден, като за кратък напрегнат период достигнаха до 400бр/ден.
11. Изключително важно е да се подчертае, че по време на строително – монтажните работи, целият персонал на болницата НЕ практикуваше лечебна дейност, а беше организиран в редица обучаващи програми имащи за цел повишаване на квалификацията с цел привеждане в съответствие с предстоящото високотехнологично оборудване.



IV. ФУНКЦИЯ И ОБОРУДВАНЕ



МБАЛ „Уни Хоспитал“ осигурява многопрофилно обслужване, като има 19 клиники и отделения. Разполага с 310 легла, 718 висококвалифицирани медицински и немедицински специалисти и техника от последно поколение, която е уникална не само за България, но и за Балканския регион.

МБАЛ „УНИ ХОСПИТАЛ“ РАЗПОЛАГА С:

1. Онкологичен център :
 - Медицинска онкология
 - Лъчелечение
 - Нуклерна медицина
2. Отделения за медицинска дейност, клиники и отделения:
 - Образна диагностика
 - Клинична лаборатория
 - Клинична микробиология
 - Отделения по обща и клинична патология
 - Диализен център
 - Отделение по гръдна хирургия
 - Отделение по ендокринология и болести на обмяната
 - Отделение по ортопедия и травматология
 - Операционен блок
 - Клиника по нервни болести
 - Отделение по гастроентерология
 - Спешно отделение
 - Отделение по пластично – възстановителна и естетична хирургия
 - Отделение по физикална и рехабилитационна медицина
 - Отделение по образна диагностика
 - Клиника по съдова хирургия
 - Отделение по педиатрия

- Отделение по анестезиология и интензивно лечение
- Отделение по акушерство и гинекология
- Вътрешно отделение





Брахитерапия с дигитално С-рамо на SIEMENS и брахитерапевтична уредба /40канална/ на ELEKTA





Мултимодален линеен ускорител True Beam STX с приставка Edge на VARIAN с мощност от 6 до 18 MeV







Ядрено – магнитен резонанс 1,5T на SIEMENS





Роботизиран, хибриден ангиограф на SIEMENS







Позитрон – емисионен компютърен томограф





Компьютерен томограф – симулатор SOMATOM DEFINITION AS20



Следоперационна реанимация



Отделение по анестезиология и интенсивно лечение

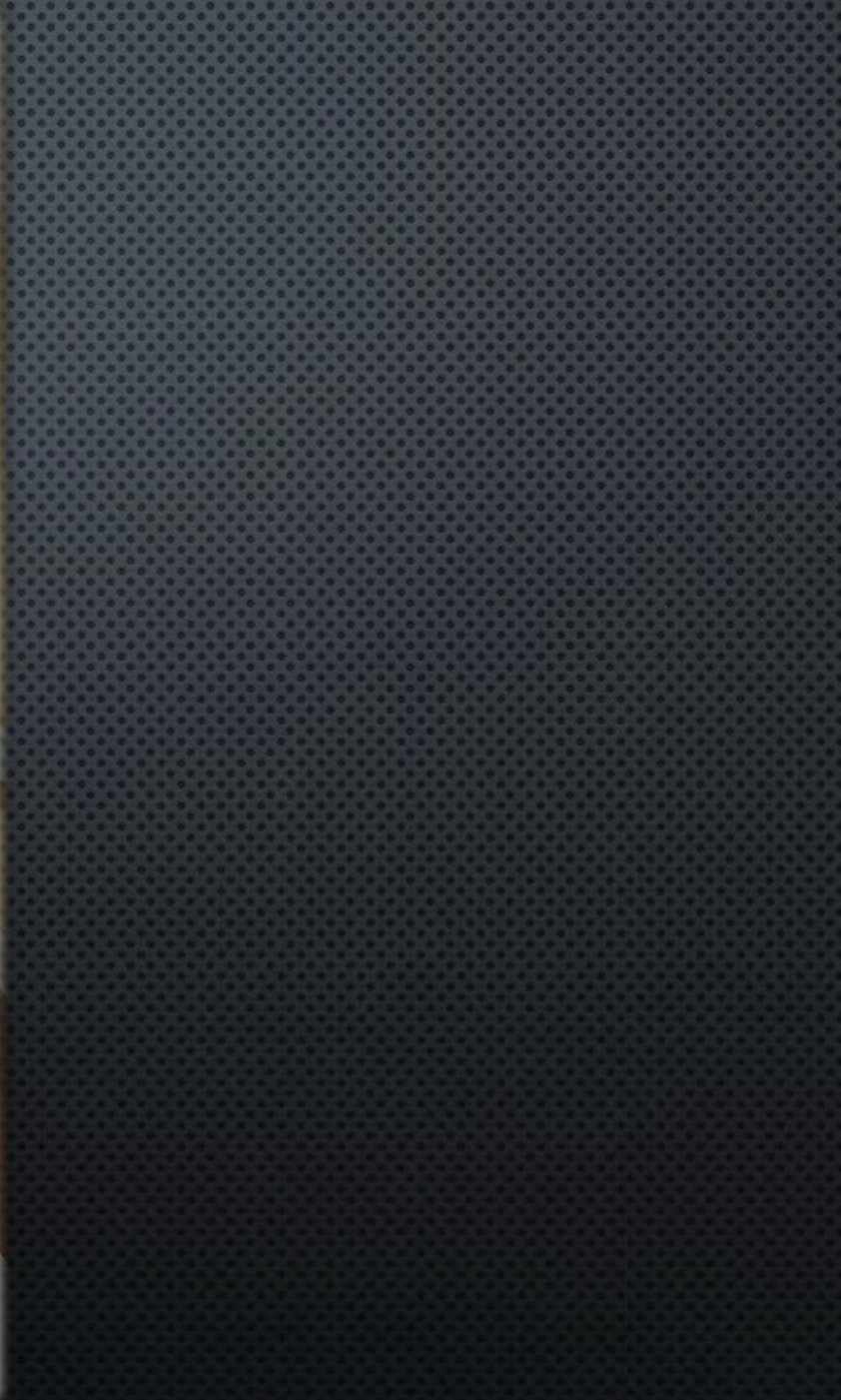








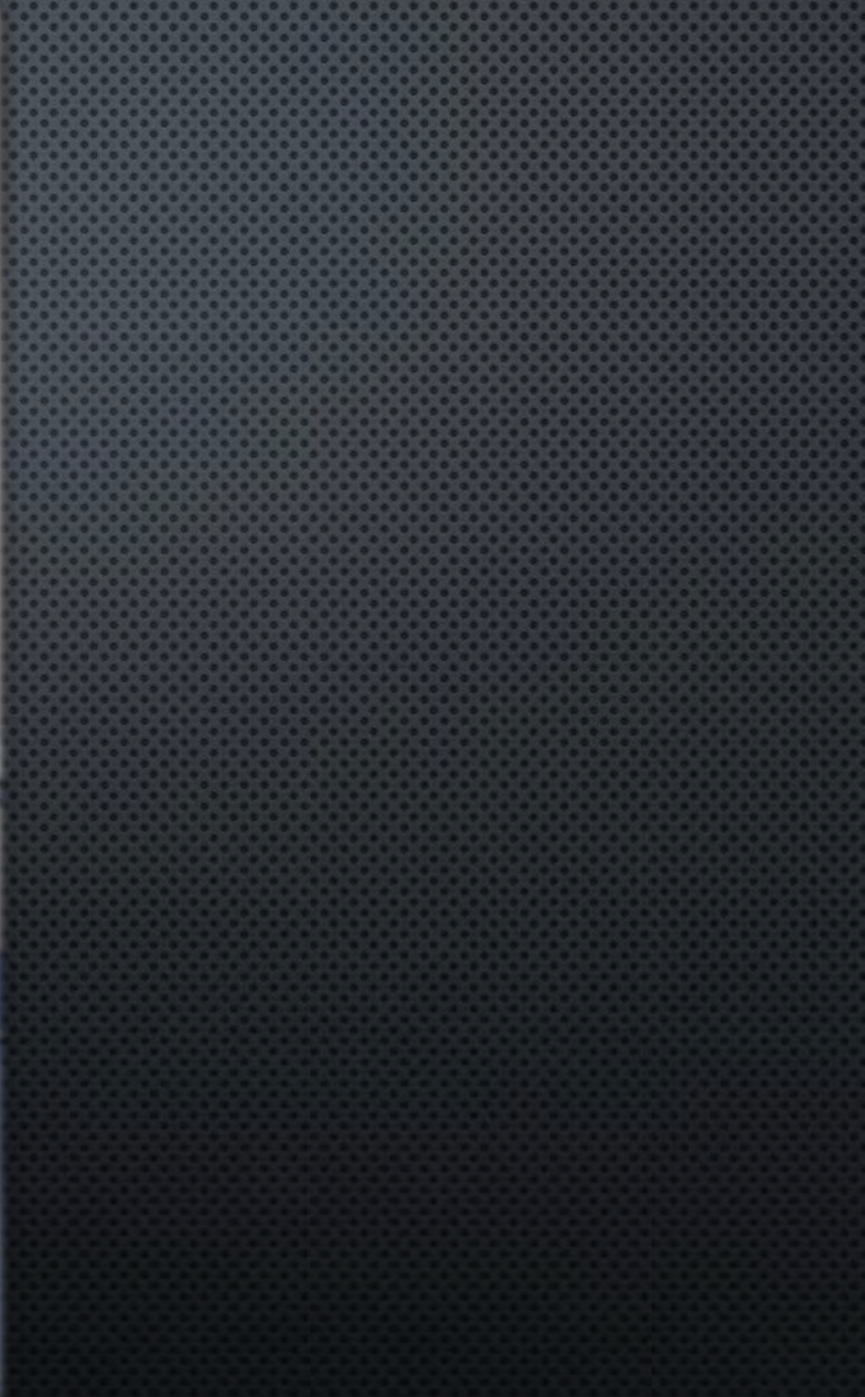


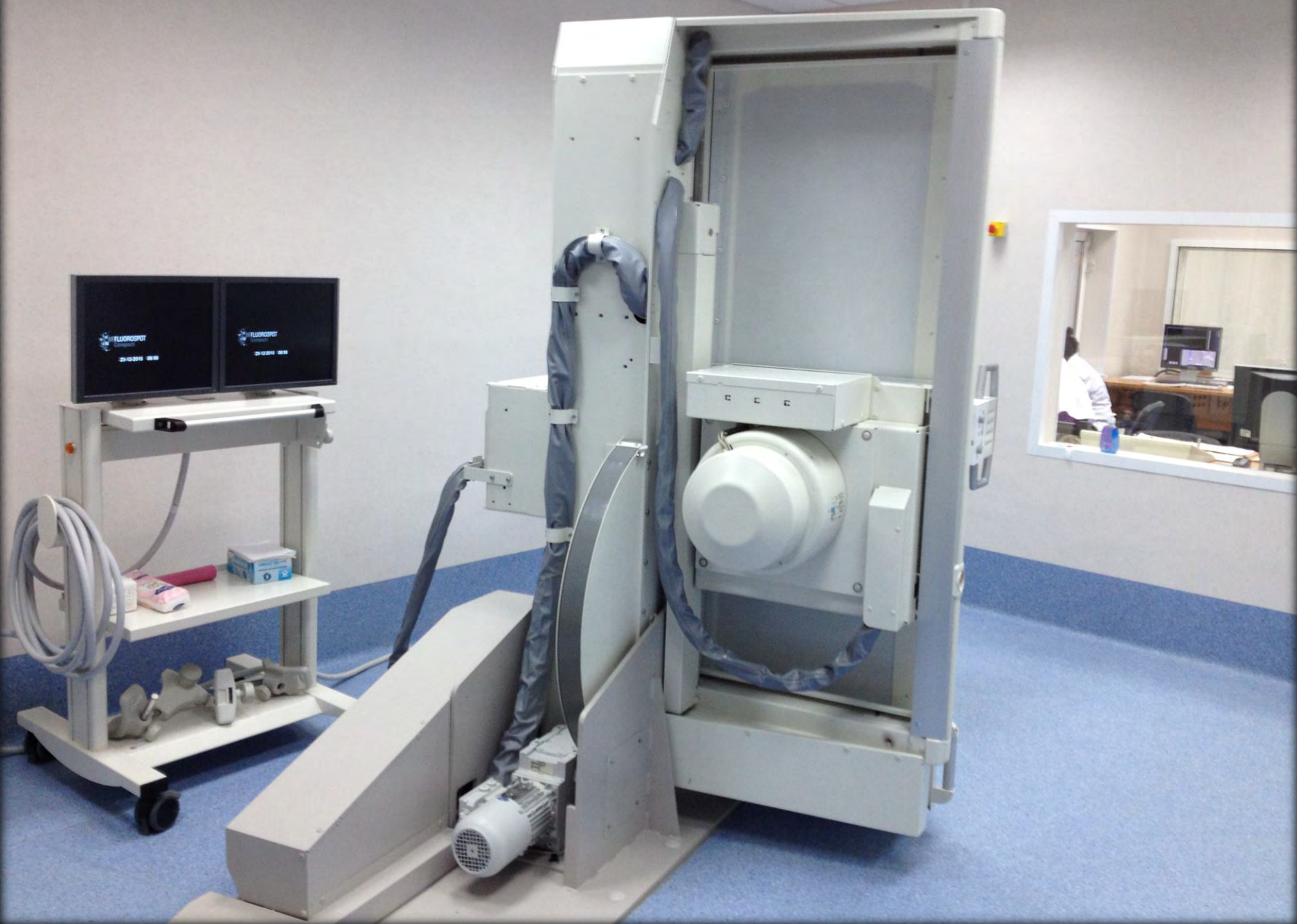














КРАЙ