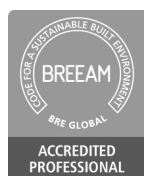


Stephen George + Partners
Architects + Masterplanners

Stephen George International
Architects + Masterplanners

RIBA 
Chartered Practice





Stephen George + Partners
Architects + Masterplanners

Stephen George International
Architects + Masterplanners

1

ЕДНО ХАЛЕ
НЕ Е
“ФАСУЛСКА РАБОТА”



2



“ВРЕМЕТО Е ПАРИ”

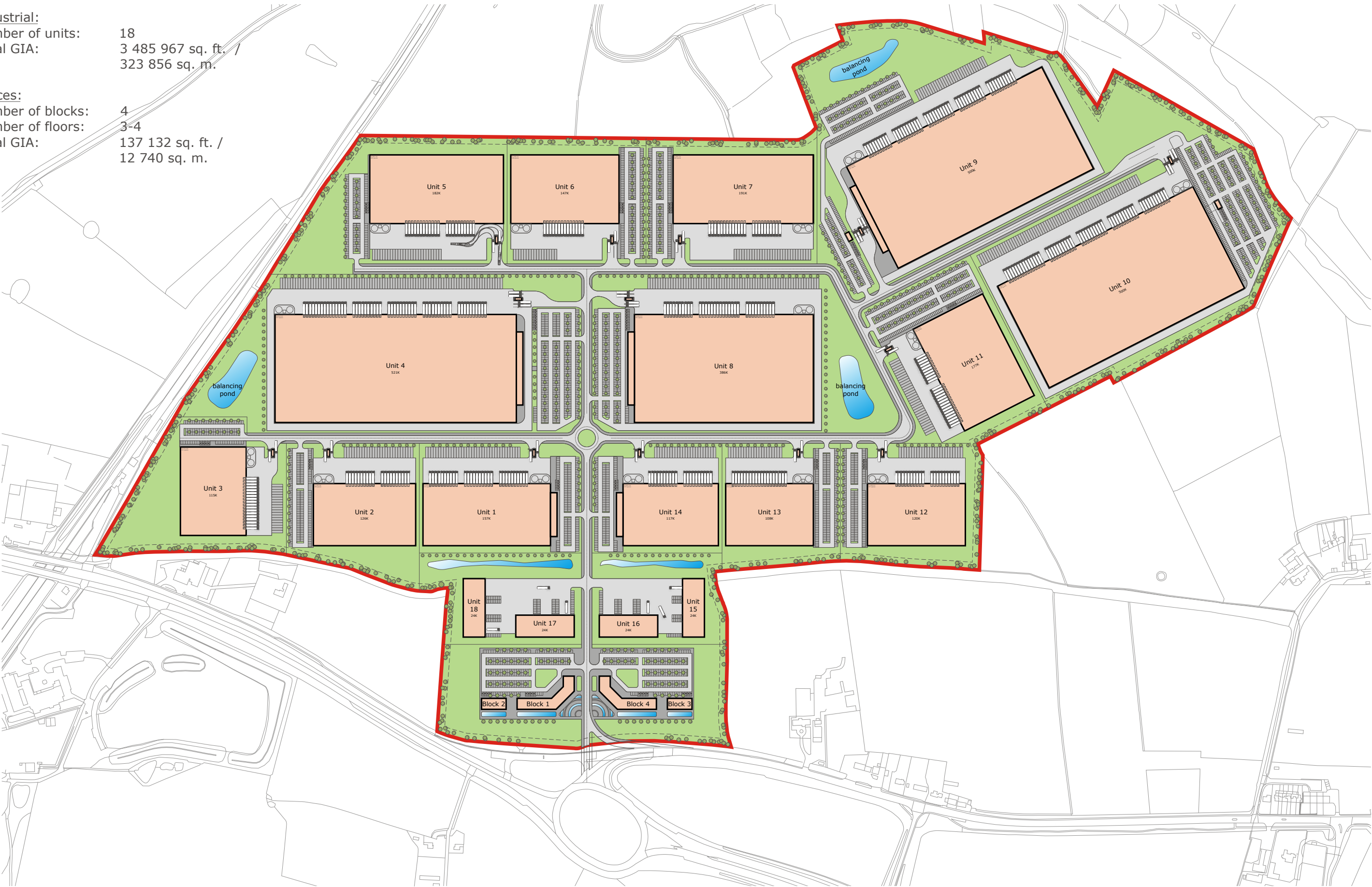
3

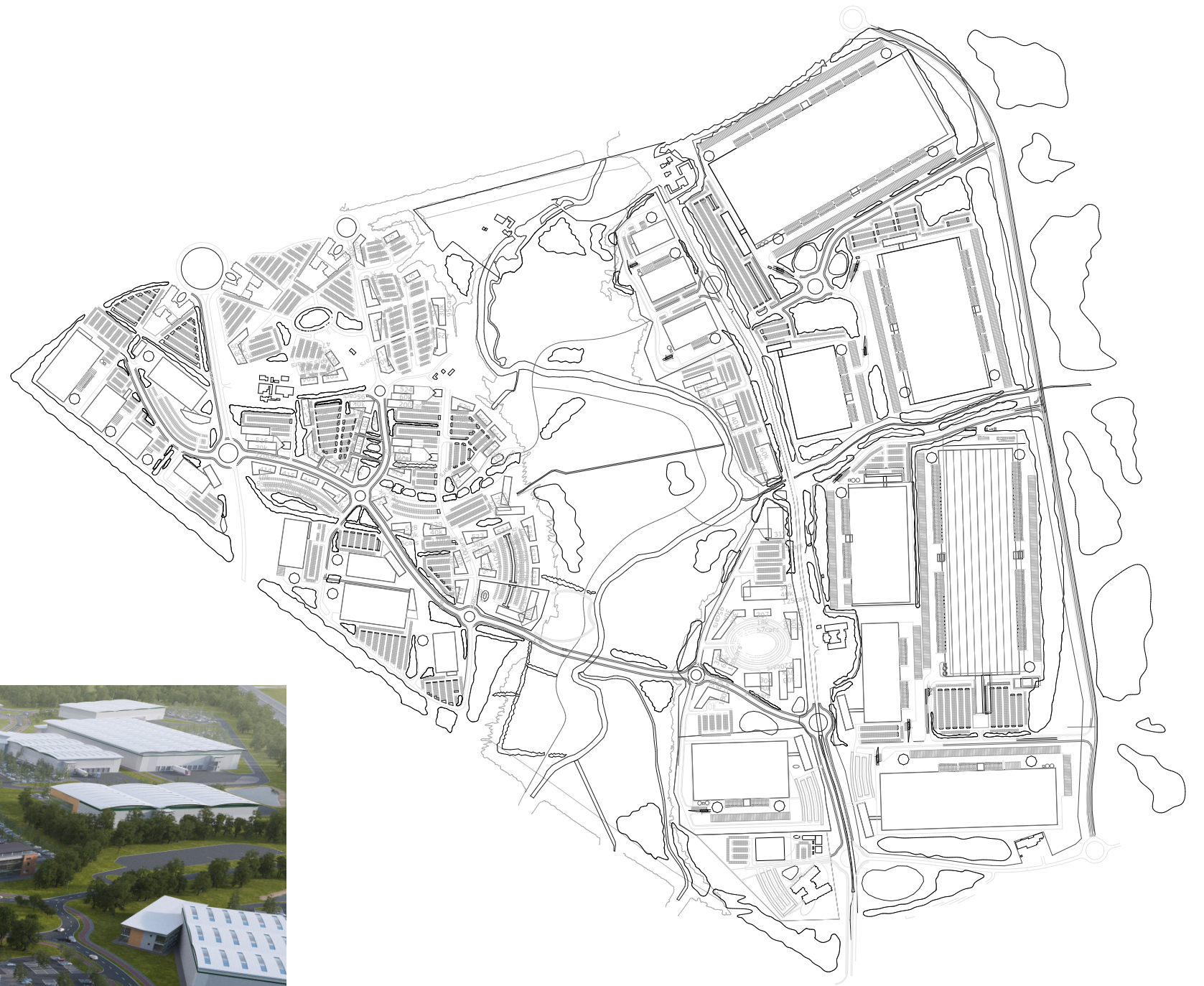
ХАЛЕТО НЕ ТРЯБВА ДА Е
ПРОСТО "КУБЧЕ"



Industrial:
Number of units: 18
Total GIA: 3 485 967 sq. ft. /
323 856 sq. m.

Offices:
Number of blocks: 4
Number of floors: 3-4
Total GIA: 137 132 sq. ft. /
12 740 sq. m.

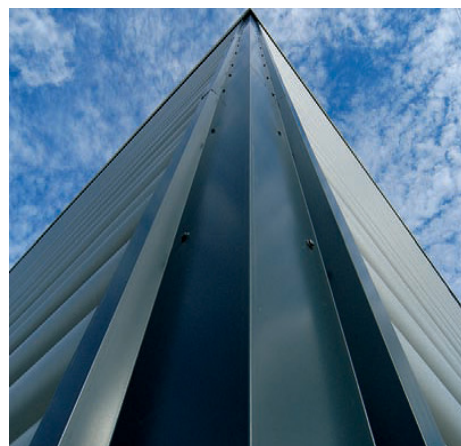








СОЛАРНА ЕНЕРГИЯ



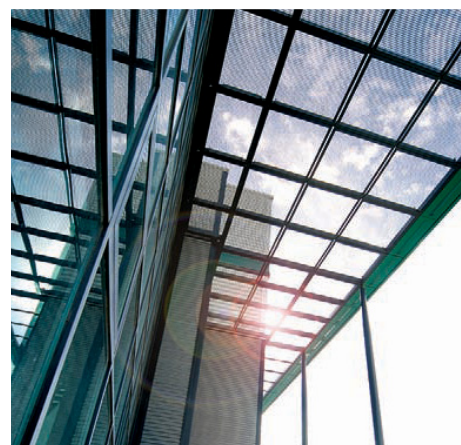
**УПЛЪТНЕНА
ФАСАДНА ОБВИВКА**

Голяма част от загубата на енергия е от външната тъкан на сградата. Уплътняването на детайлите по фасадата води до 15% редуциране на въглеродните емисии.



**РЕЦИКЛИРУЕМИ
МАТЕРИАЛИ**

Използване на материали и системи произведени в заводски условия намалява фирмата на строителната площадка. Това в комбинация с рециклирането води до 10% по-ниски емисии.



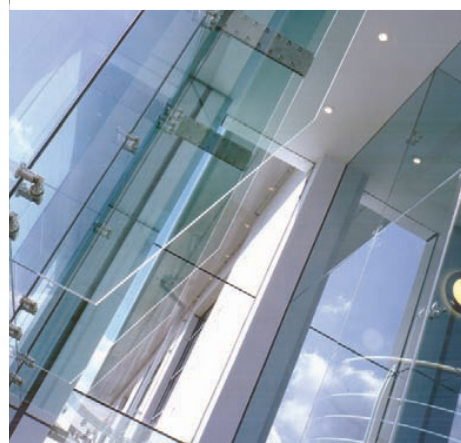
СЛЪНЦЕЗАЩИТА

Минимизиране на натрупаната слънчева топлина в помещенията и намаляване на експлоатационните разходи за климатизация през лятото.



**РЕТЕНЗИРАНЕ НА
ДЪЖДОВНА ВОДА**

Преработката на дъждовни води и повторното им ползване за промишлени и частично битови нужди води до 30% по-ниски емисии



ДНЕВНА СВЕТЛИНА

Покривното осветление, както и фасадното такова от север водят до 13% намаляване на въглеродни емисии, чрез редуциране на разходите за електроенергия за изкуствено осветление.



**ПРЕДВАРИТЕЛНО
ИЗРАБОТЕНИ СТ.БЕТ.
ЕЛЕМЕНТИ**

При изпълването на готови елементи се минимизират строителните отпадъци от обекта, което понижава въглеродния отпечатък на сградата.



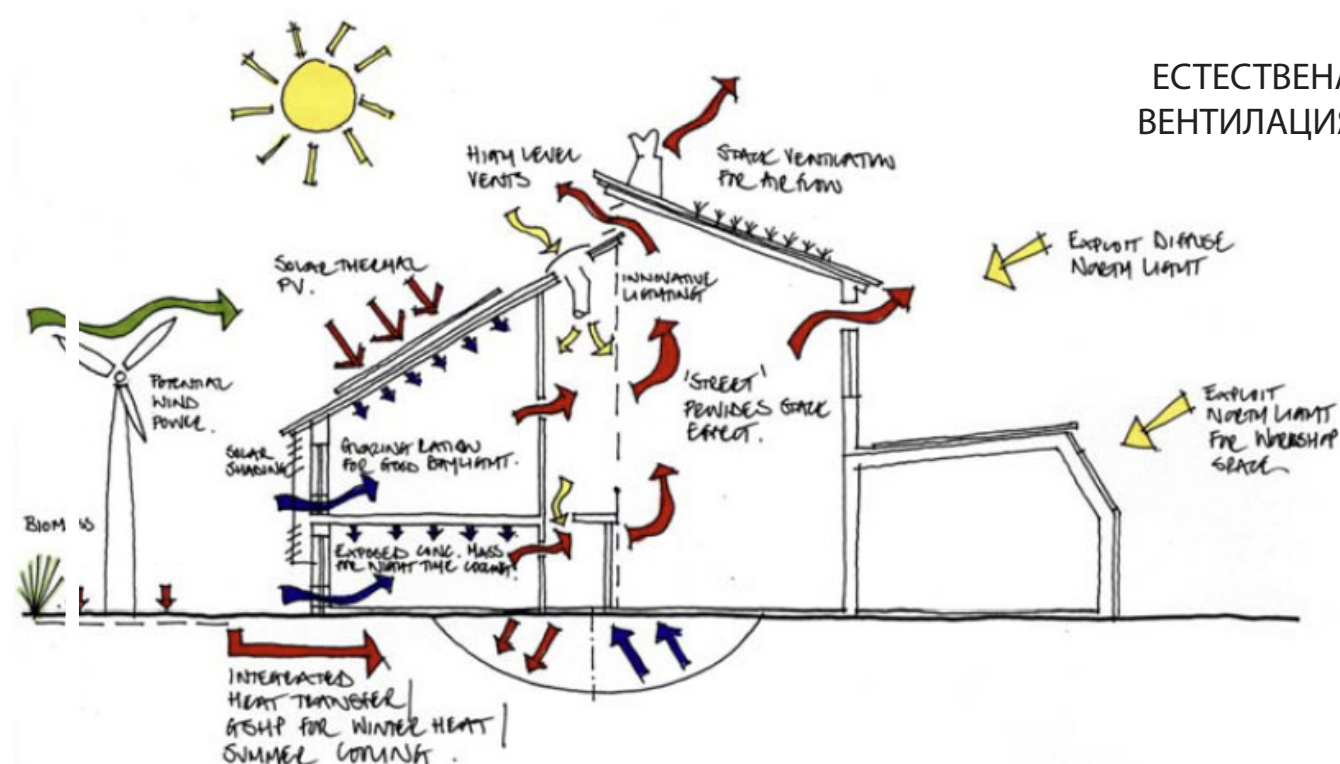
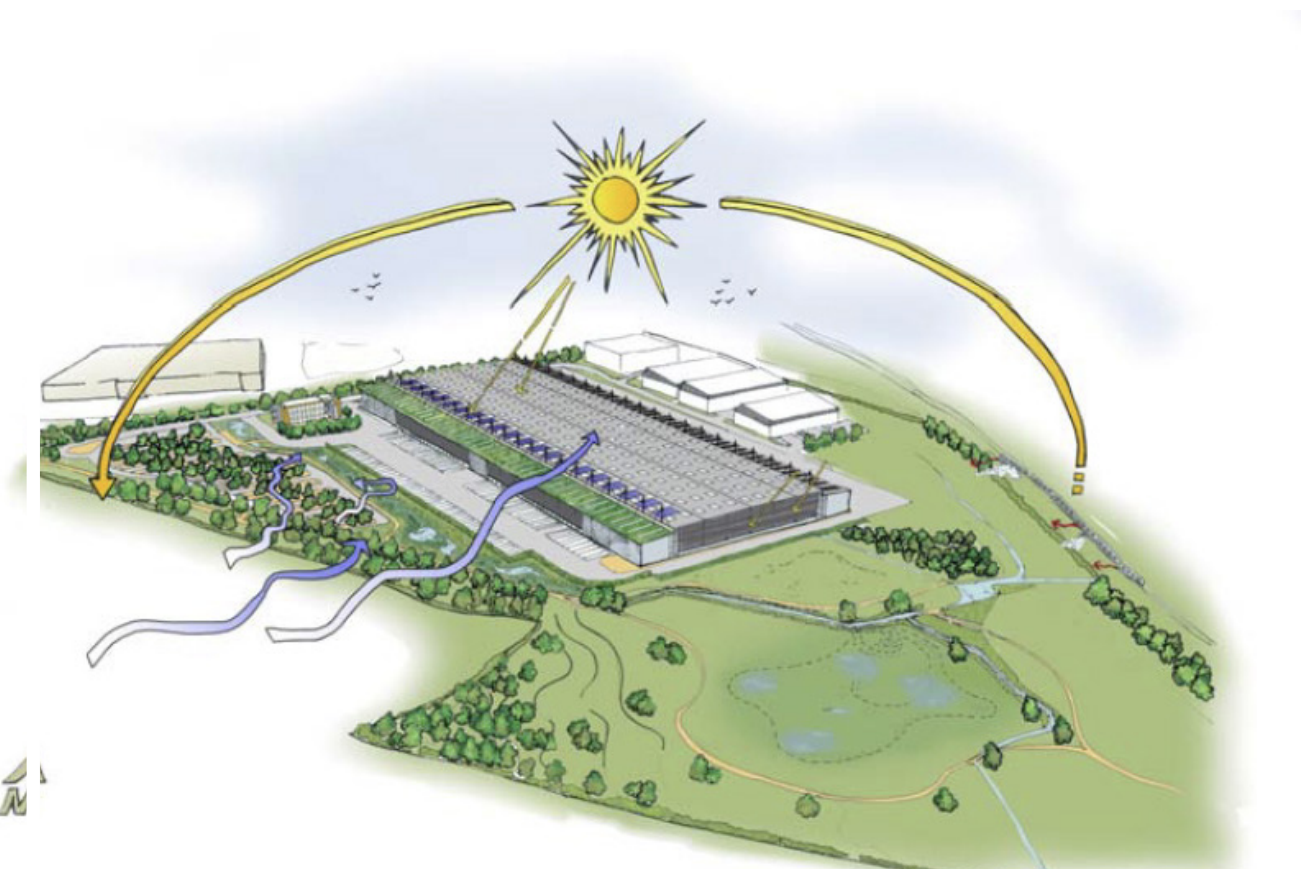
**ЕНЕРГОСПЕСТЯВАЩИ
ОСВЕТИТЕЛНИ ТЕЛА**

Допълнително намаляване до около 5% може да се постигне чрез ползване на ЛЕД (или подобни) осветителни тела, консумиращи много по-малко електричество.

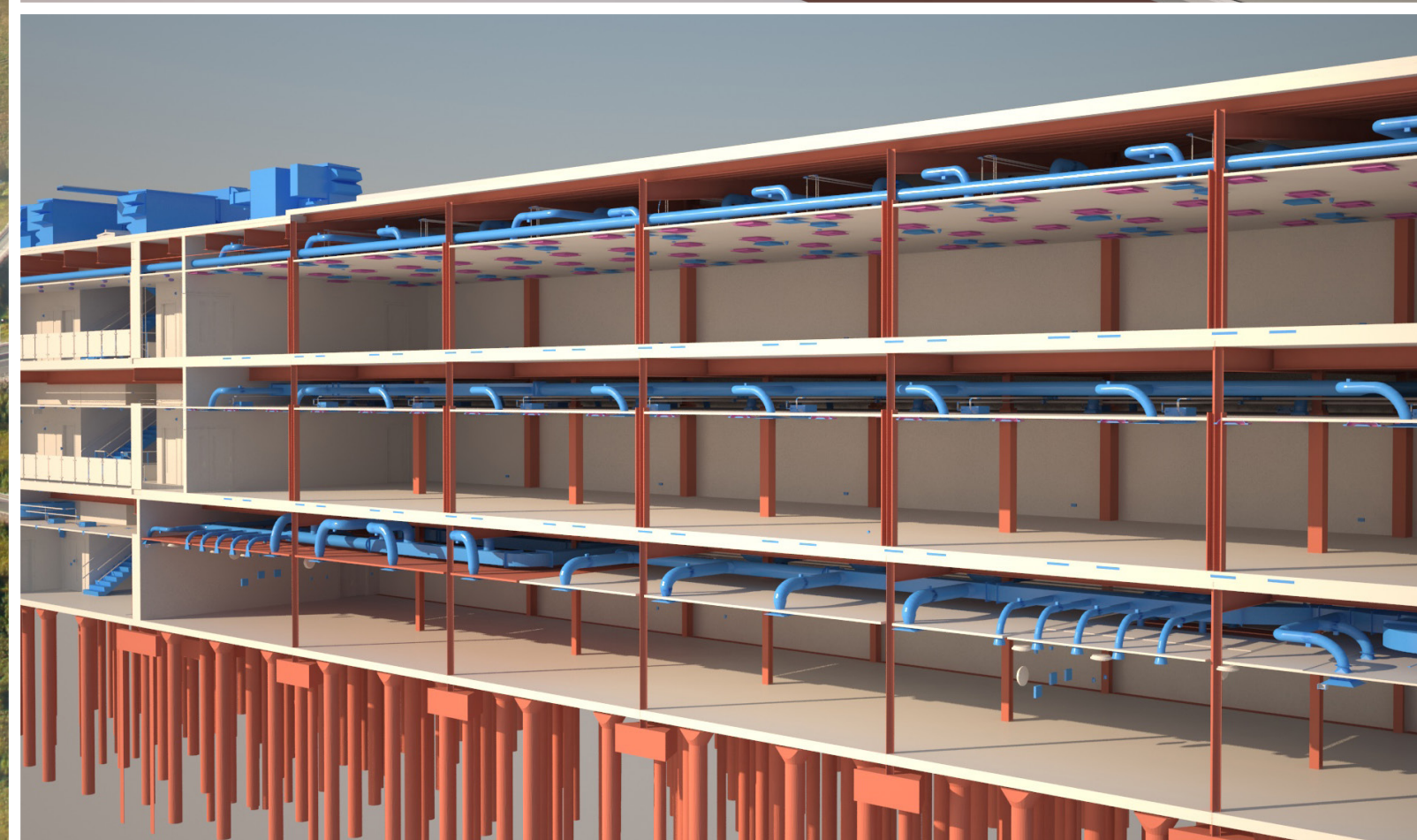
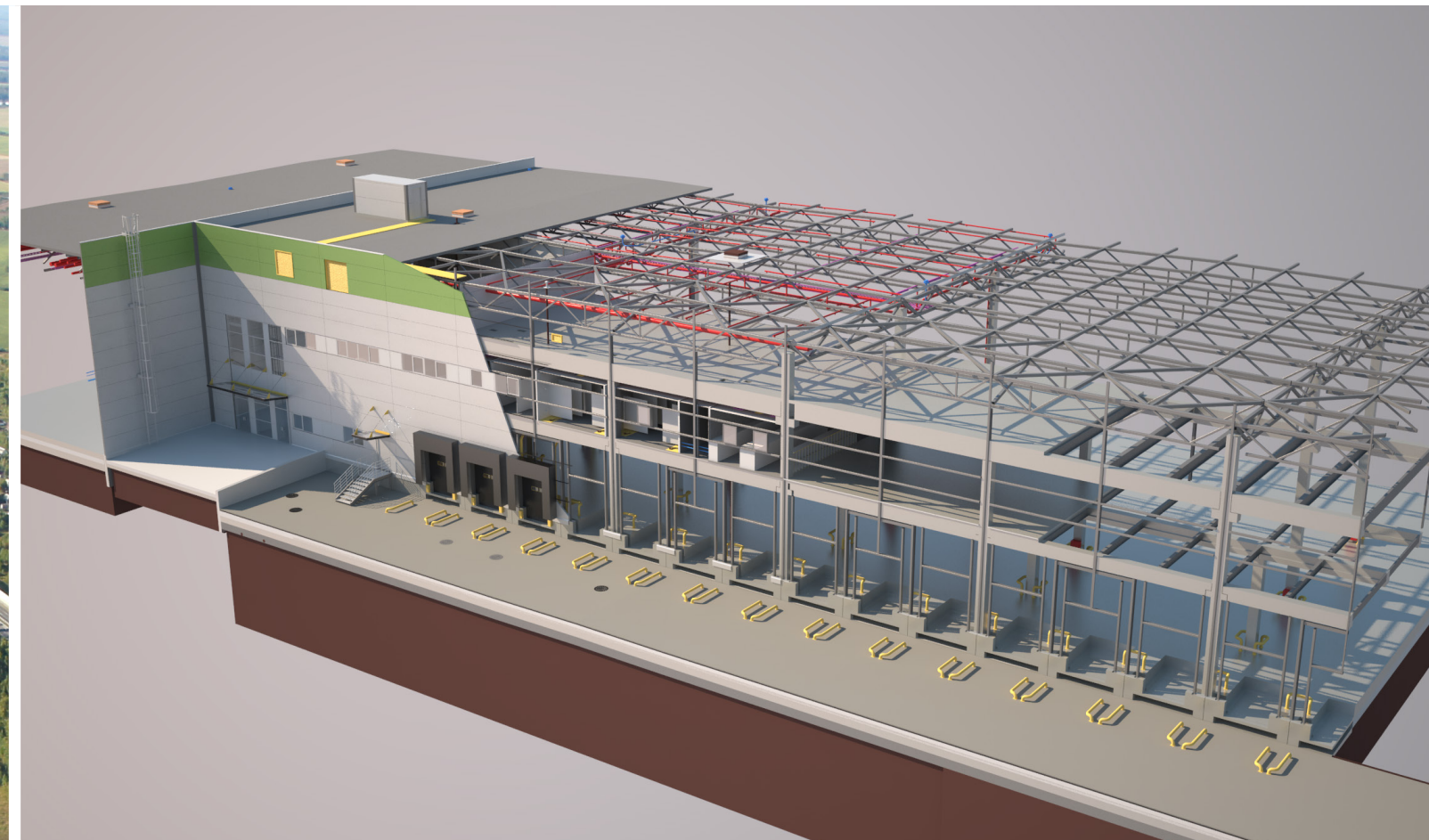


**ВЪЗОБНОВЯЕМИ
ИЗТОЧНИЦИ /
БИОГОРИВО**

Чрез използване на слънчева енергия, геотермията или биогориво за механични топлоизточници води до значителни спестявания от електроенергия.



ЕСТЕСТВЕНА
ВЕНТИЛАЦИЯ



SGI

БЛАГОДАРЯ ВИ ЗА
ВНИМАНИЕТО!

