



*Établissement public du ministère
chargé du développement durable*

ПРОЕКТ ЗА ГЛАВЕН ПЛАН ЗА УСТРОЙСТВО И УПРАВЛЕНИЕ НА ВОДИТЕ 2016-2021

ПРОГРАМА ОТ МЕРКИ



Établissement public du ministère
chargé du développement durable

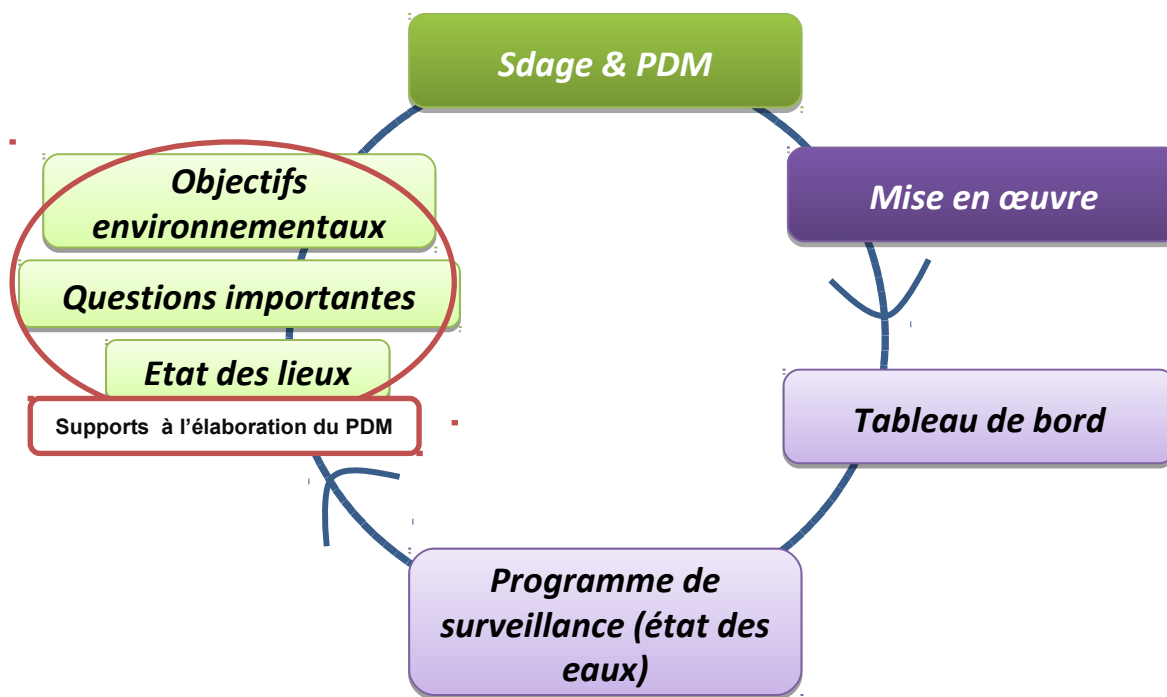


Програмата от мерки накратко... една програма за постигане на целите

- Какво е Програма от мерки?
 - Една програма за период от 6 години приета от префекта имаща за цел координиране на дейностите свързани с водния басейн и постигане на целите и разпоредбите заложиени в проект Проект за Главен План за Устройство и Управление на Водите:
 - Постигане на добро състояние (Рамкова директива за водите) и на целите относно защитените зони (други директиви);
- Как стоят нещата при водния басейн на област Лоар-Бретан?
 - В проекта за Главен План за Устройство и Управление на Водите: 2016-2021, Програмата от мерки е с бюджет 2,7 милиарда евро с цел постигане на целите за околната среда :
 - Програмата от мерки на Лоар-Бретан създадена съвместно с технически специалисти взима предвид ограниченията от финансов, техническите и природен характер.

Основната рамка

Програма от мерки в рамките на работния цикъл по
Рамковата директива за водите





Établissement public du ministère
chargé du développement durable



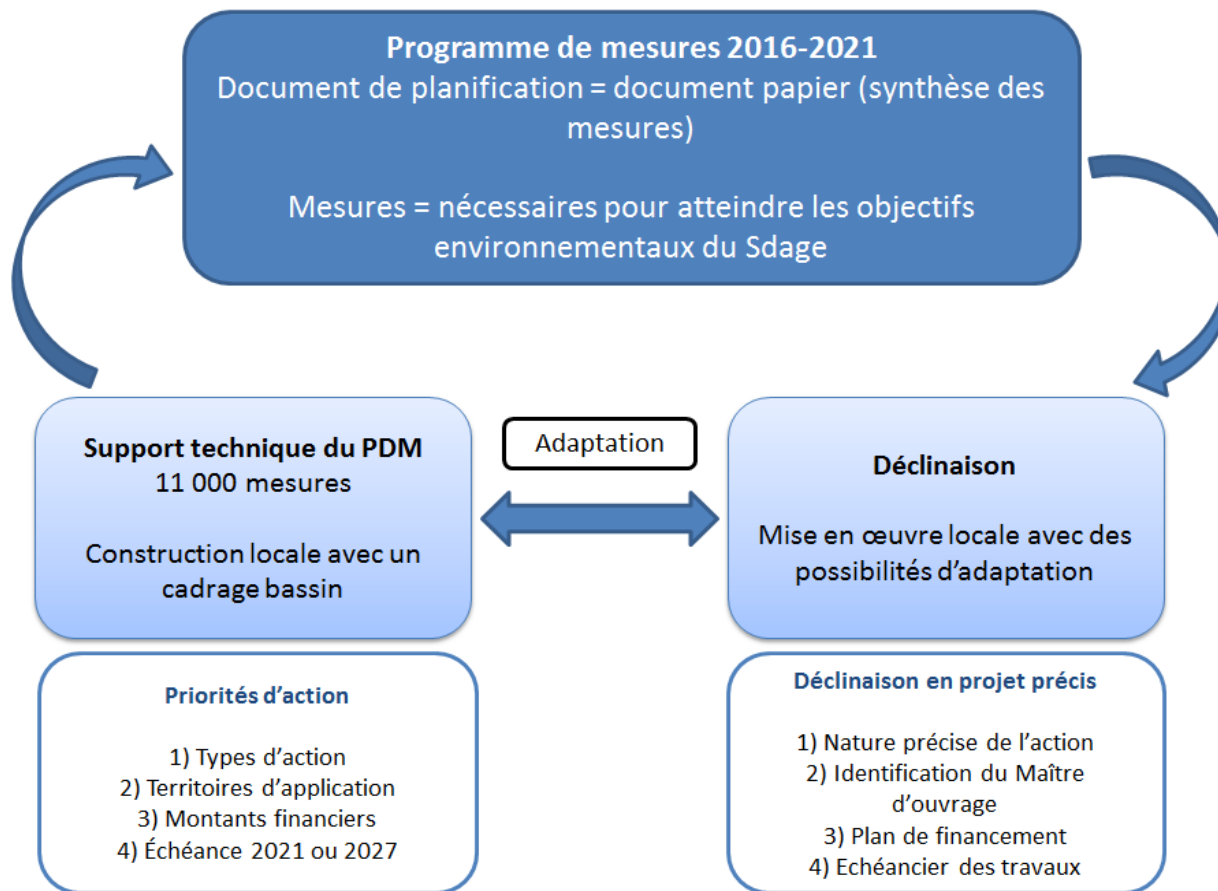
Основната рамка

Какво е програма от мерки?

- **Периметър на Програмата от мерки** : необходими мерки с цел постигане на целите за околната среда посочени в Рамковата директива за водите
 - Програмата от мерки няма за цел да впише всички дейности от водния сектор :
 - Сравнително скромни суми (по-малко от 2%) в сравнение с разходите свързани с услугата за питейна вода и канализация ;
 - Не е програма за действие на агенцията за водите ;
 - Програма от мерки е част от други секторни политики, които имат различни цели и ползват други средства.

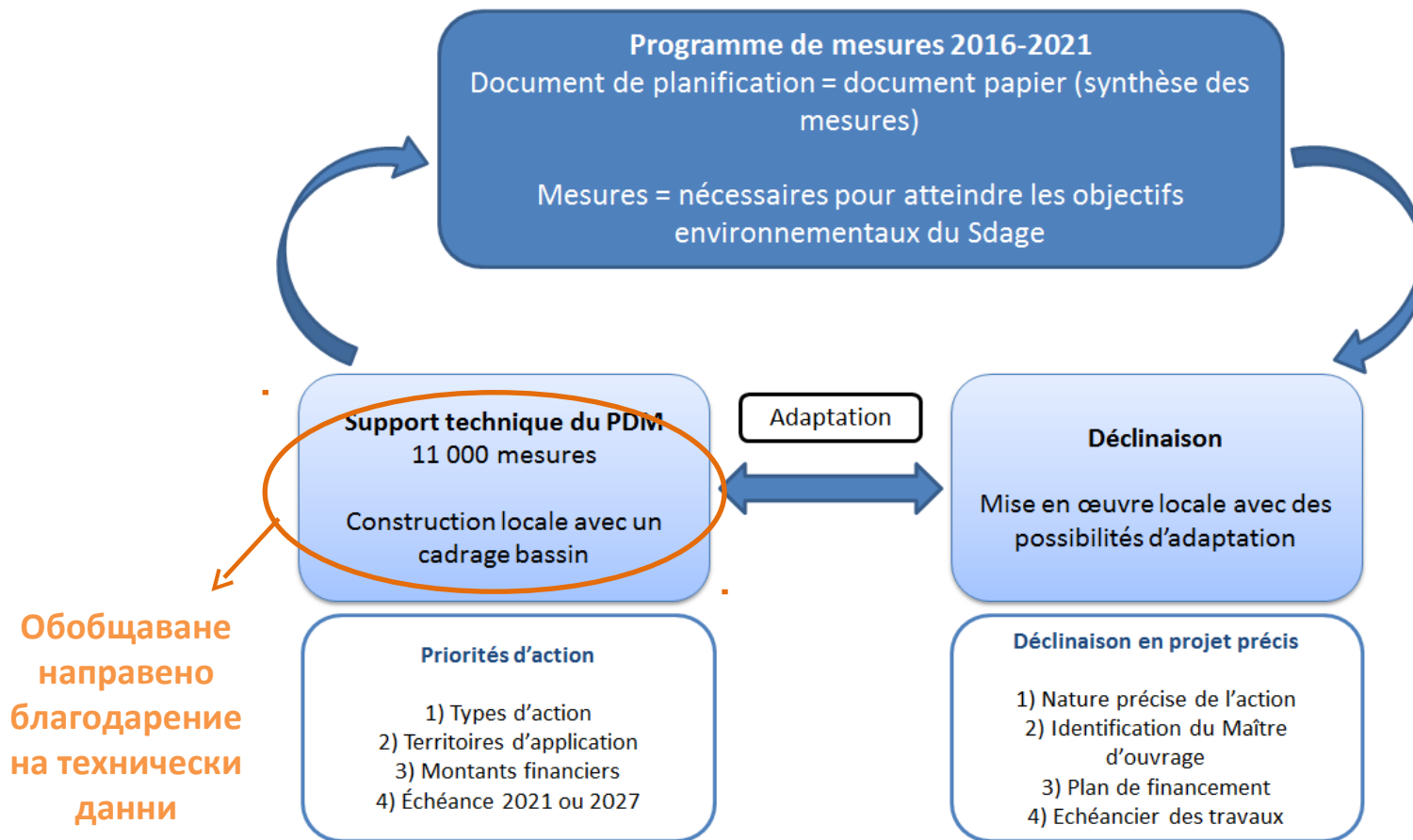
Основната рамка

Какъв е обхватът на Програмата от мерки?



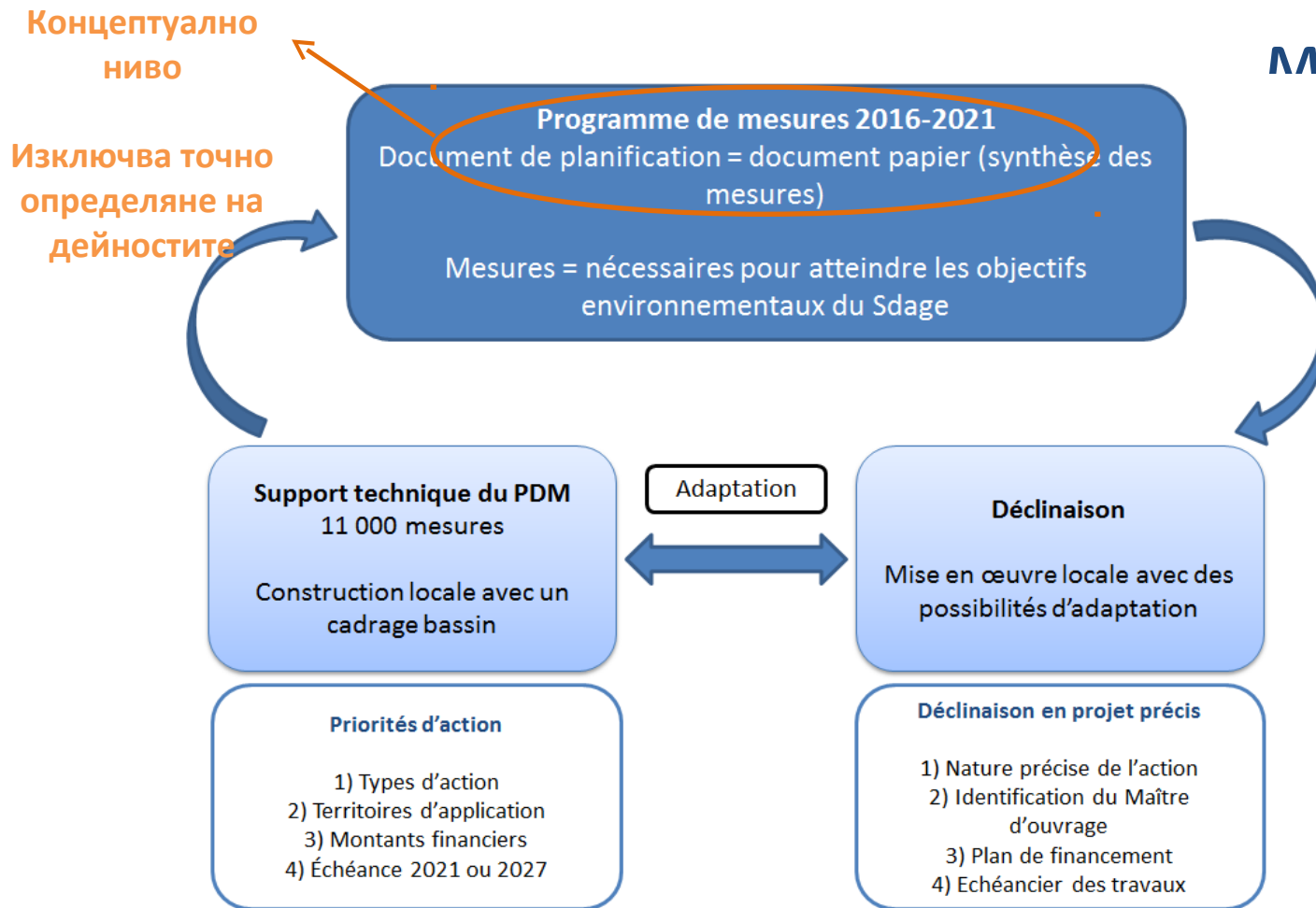
Основната рамка

Какъв е обхватът на Програмата от мерки?



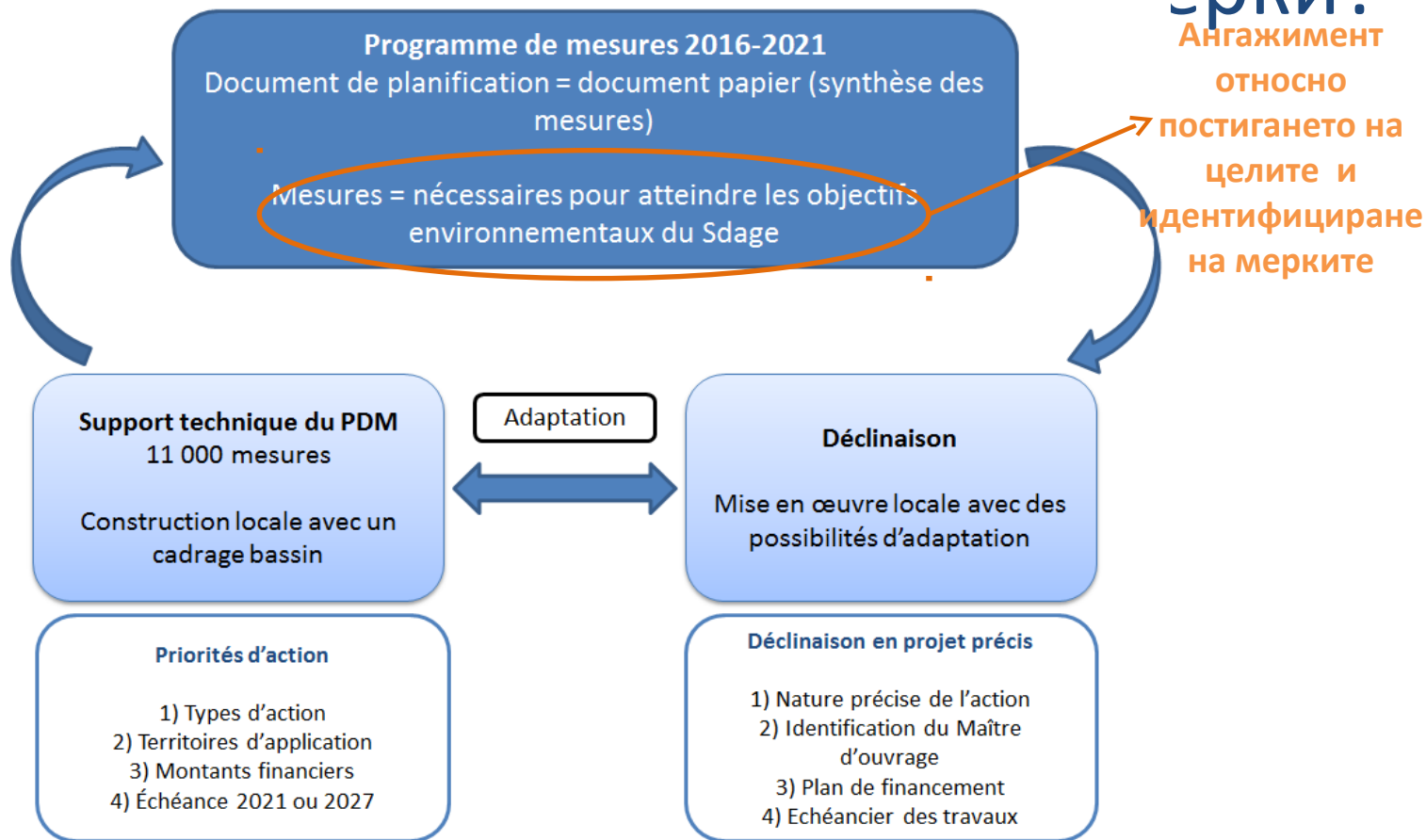
Основната рамка

Какъв е обхватът на Програмата от мерки?



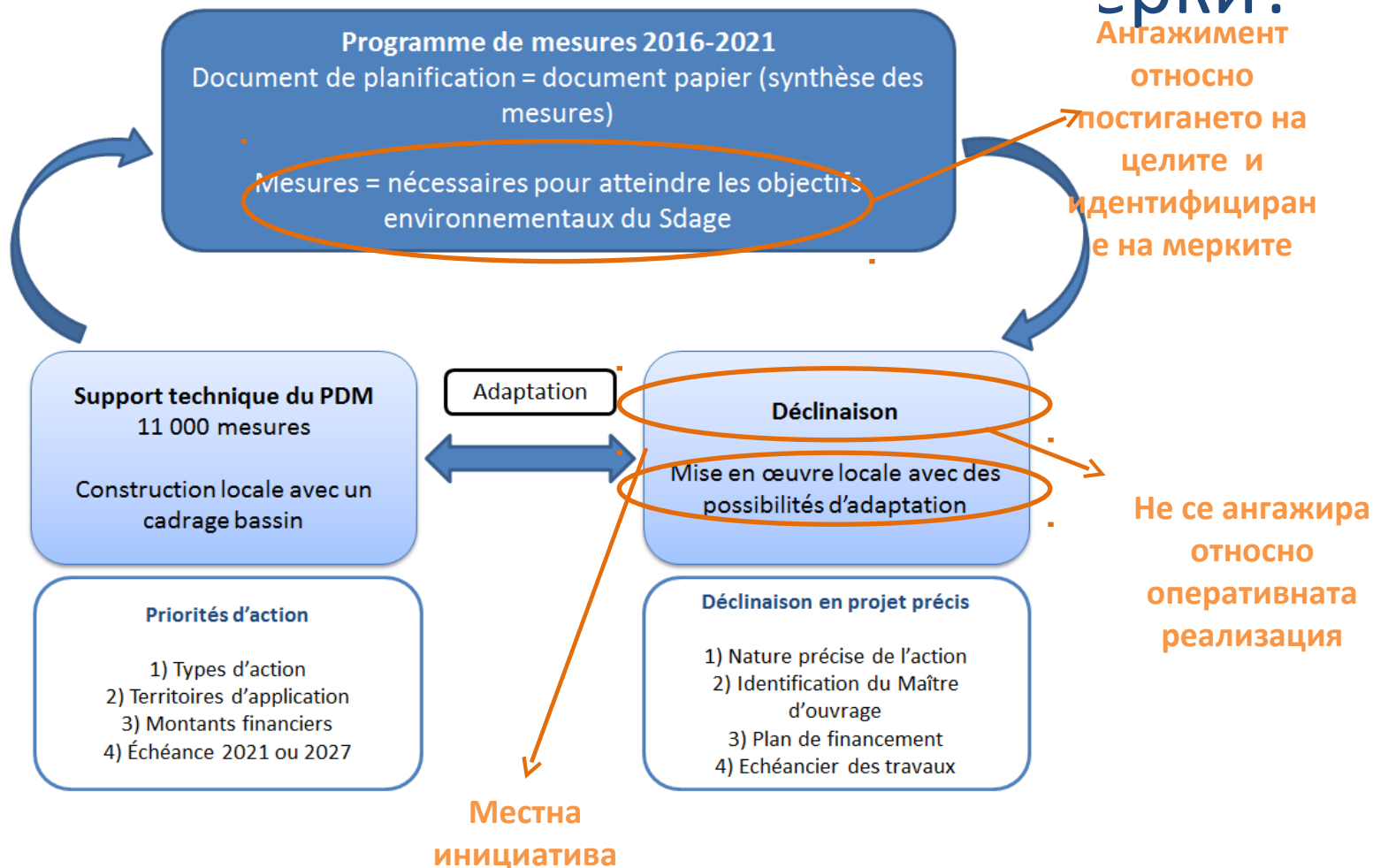
Основната рамка

Какъв е обхватът на Програмата от мерки?



Основната рамка

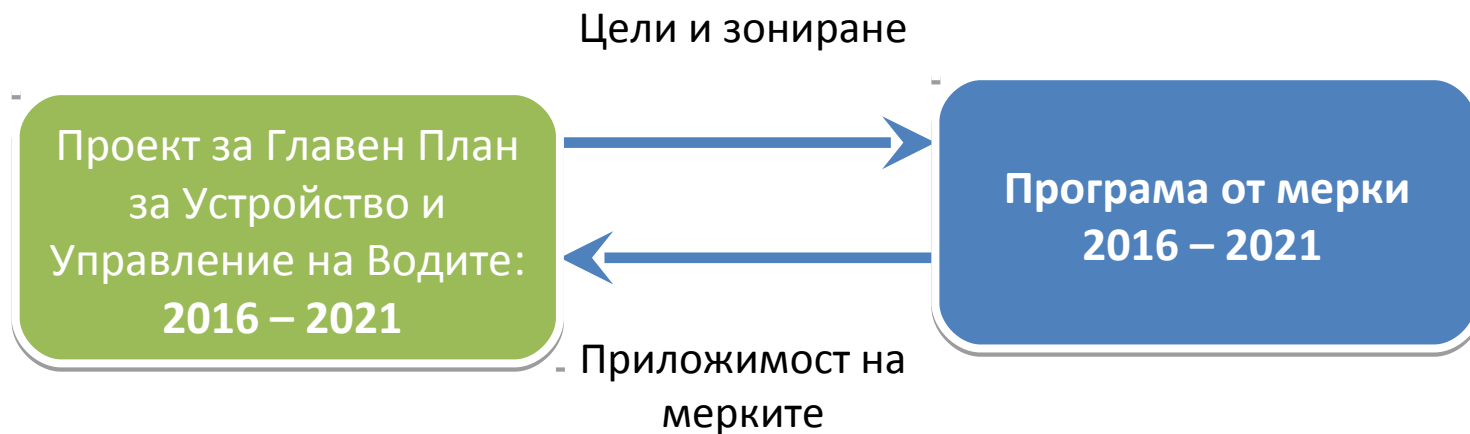
Какъв е обхватът на Програмата от мерки?



Основна рамка

Връзка между Проекта за Главен План за Устройство и Управление на Водите: и Програмата от мерки

- Програмата от мерки работи въз основа приоритетните области за действие идентифицирани от проекта за Главен План за Устройство и Управление на Водите::;
- Програмата от мерки предвижда мерки спомагащи постигането на целите, посочвайки ясно необходимите технически дейности.





Établissement public du ministère
chargé du développement durable



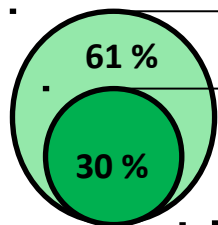
Основна рамка

Какви са поставените цели за околната среда?

- **3 крайни срока за постигане на добро състояние :**
 - 2015 : целта вече е постигната или ще бъде постигната през 2015г.
 - 2021 : мерките приложени между 2016г. и 2021г. ще позволи причините за риска да бъдат премахнати, ограничени или избегнати.
 - 2027 : отлагане на изпълнението на даден срок въз основа поне на един критерий за изключение.
- **Обосновка на отлагането :**
 - **Финансови ограничения** : големи разходи спрямо очакваните резултати и/или спрямо финансовия капацитет ;
 - **Други ограничения** :
 - Естествена среда : вземане предвид на необходимото време, за да се усети ефекта на предприетите мерки върху средата ;
 - Технически параметри: липса на ефикасни техники за намаляване на причините за риска.

Établissement public du bassin
chargé du développement durable

Дал на водна маса в Добро
състояние към 2021

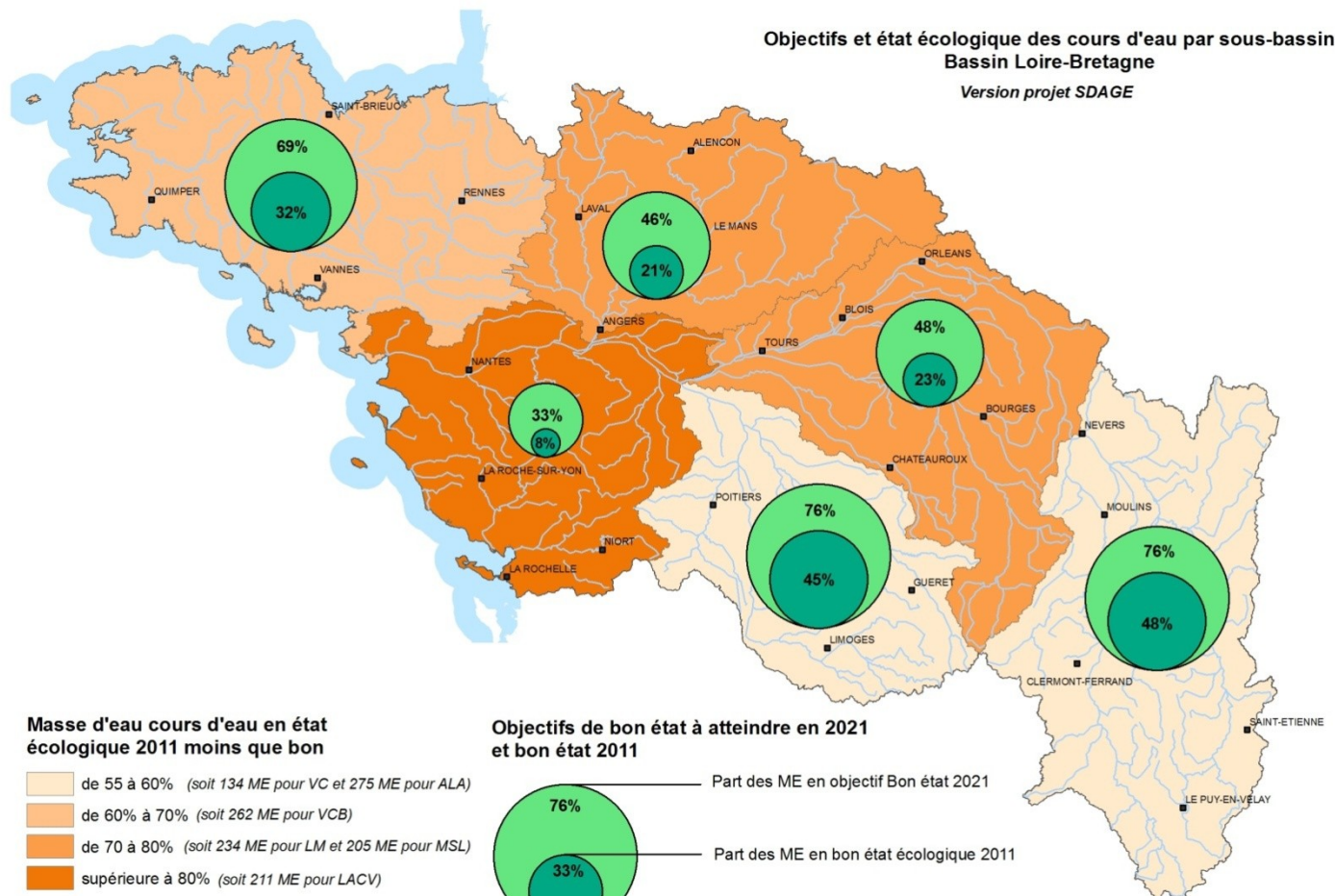


Дял на водна маса в Добро
екологично състояние към 2011

Воден басейн област
Лоара-Бретан

Основна рамка

Какви са поставените цели за околната среда?





Établissement public du ministère
chargé du développement durable



Как са изчислени разходите за Програмата от мерки? Кои територии

- Определяне на различни зони, за които са определени цели за околната среда в проекта за Главен План за Устройство и Управление на Водите: 2016-2021 :
 - Водните маси, при които съществува риск да не бъдат постигнати целите за околната среда;
 - Предпазените зони определени от разпоредбите на други директиви или от Рамковата директива за водите (например : водосборни области, зони за къпане...).

Как са изчислени разходите за Програмата от мерки?

Видовете дейности

Дейностите в рамките на Програмата от мерки 2016-2021 се извършват по шест основни направления :

**Водна околна
среда**

Дейности по възстановяване на морфологията и подобряване на продължителността на водните потоци, възстановяване и управление на влажните зони

Водни количества

Дейности по подобряване на хидрологичните условия

Земеделие

Дейности за борба със замърсяването от земеделски източници

Канализация

Дейности по борба със замърсяването от битови и индустриални източници (свързани с канализацията индустрии)

Знание

Общи изследвания с цел подобряване на знанията

Индустрия

Дейности за борба с индустриалното замърсяване (несвързани с канализацията индустрии)

Как са изчислени разходите за Програмата от мерки?

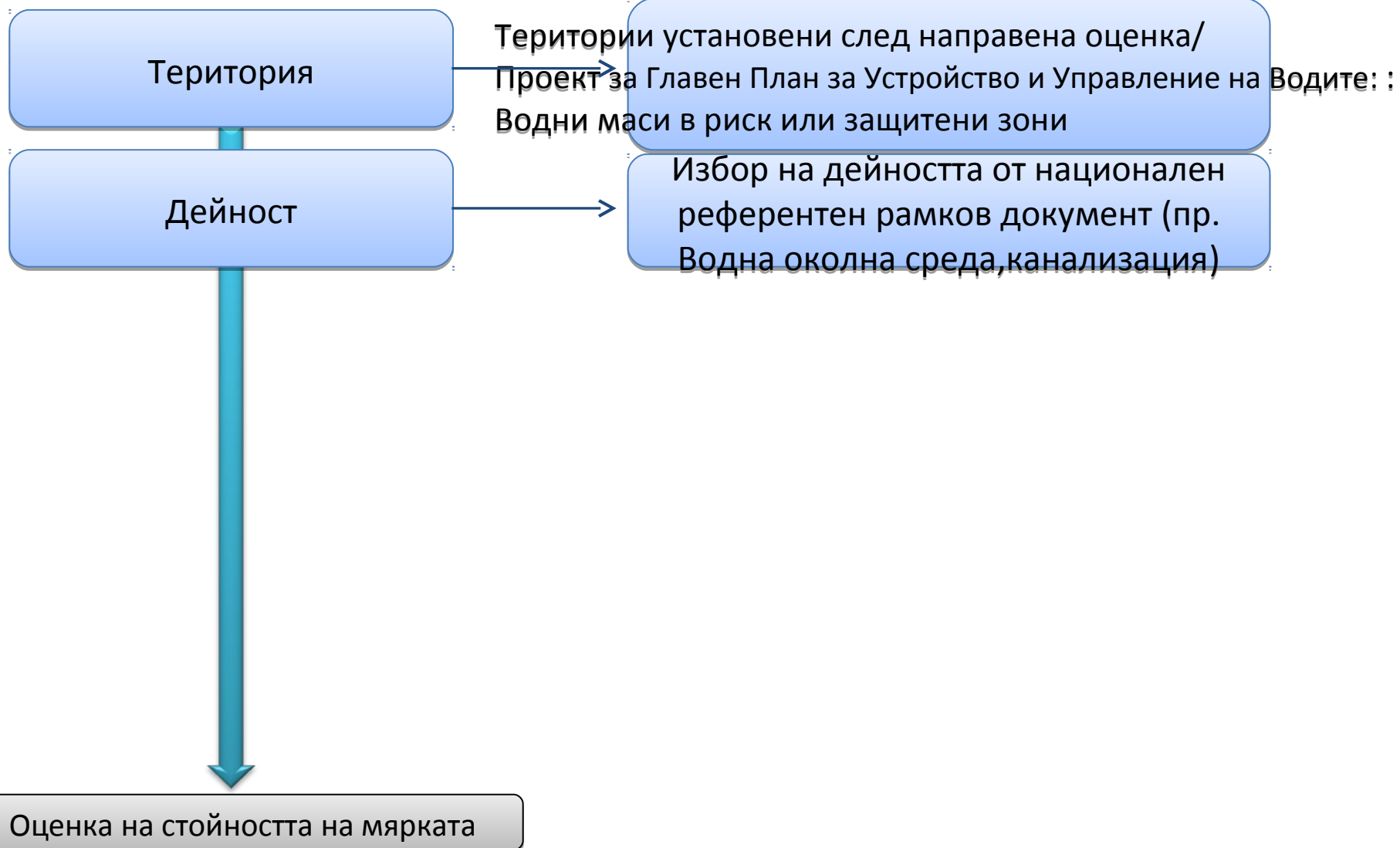
Двойки територия/действие

- Програмата от мерки предвижда преди всичко териториално ориентирани мерки ;
- Техническата документация на Програмата от мерки съдържа повече от 11 000 реда ;
 - 1 ред = една двойка територия / действие ;
 - За всяка от тези мерки, е предложена предварителна оценка на разходите за периода 2016-2021 ;



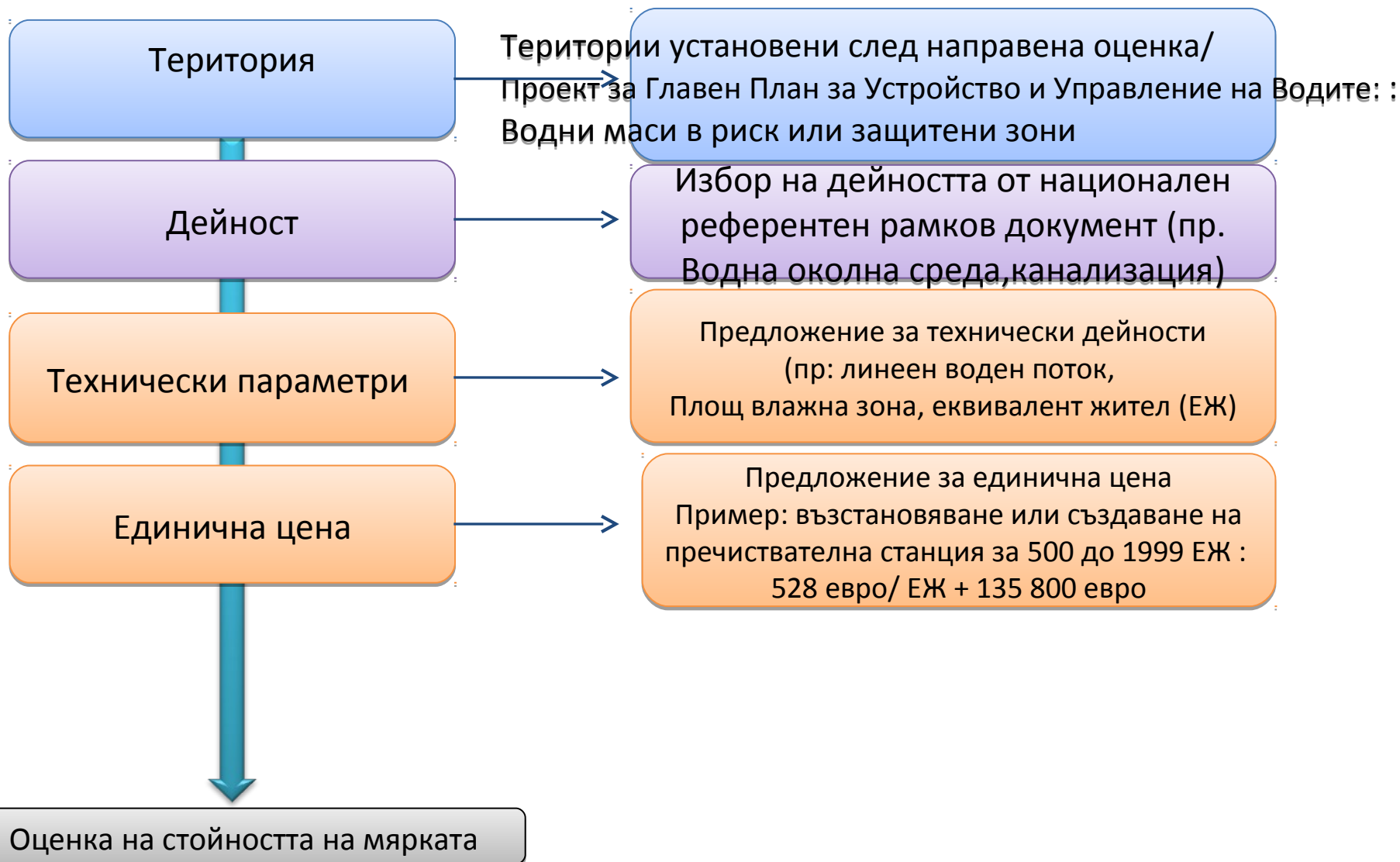
Как са изчислени разходите за Програмата от мерки?

Подход за оценка на разходите



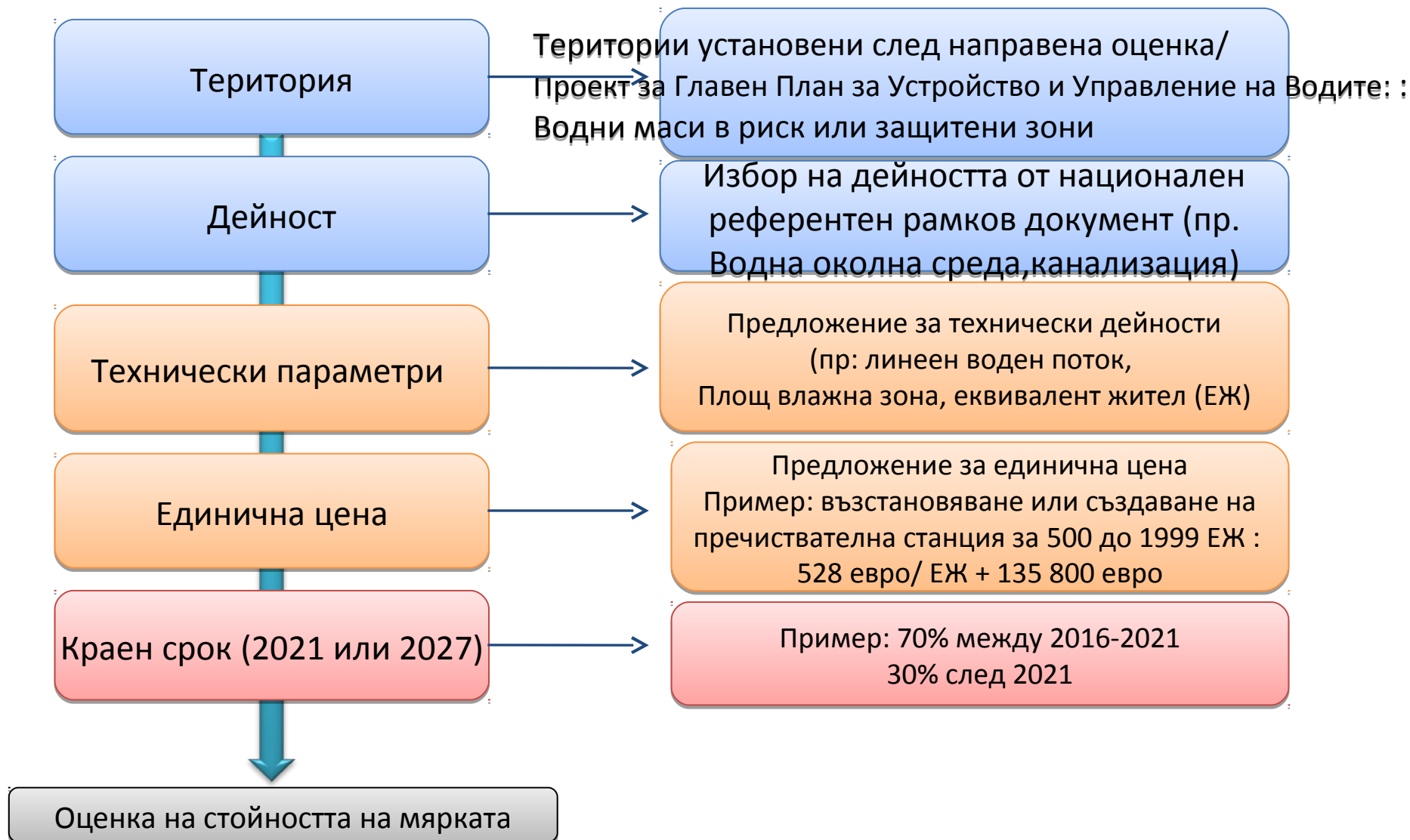
Как са изчислени разходите за Програмата от мерки?

Подход за оценка на разходите



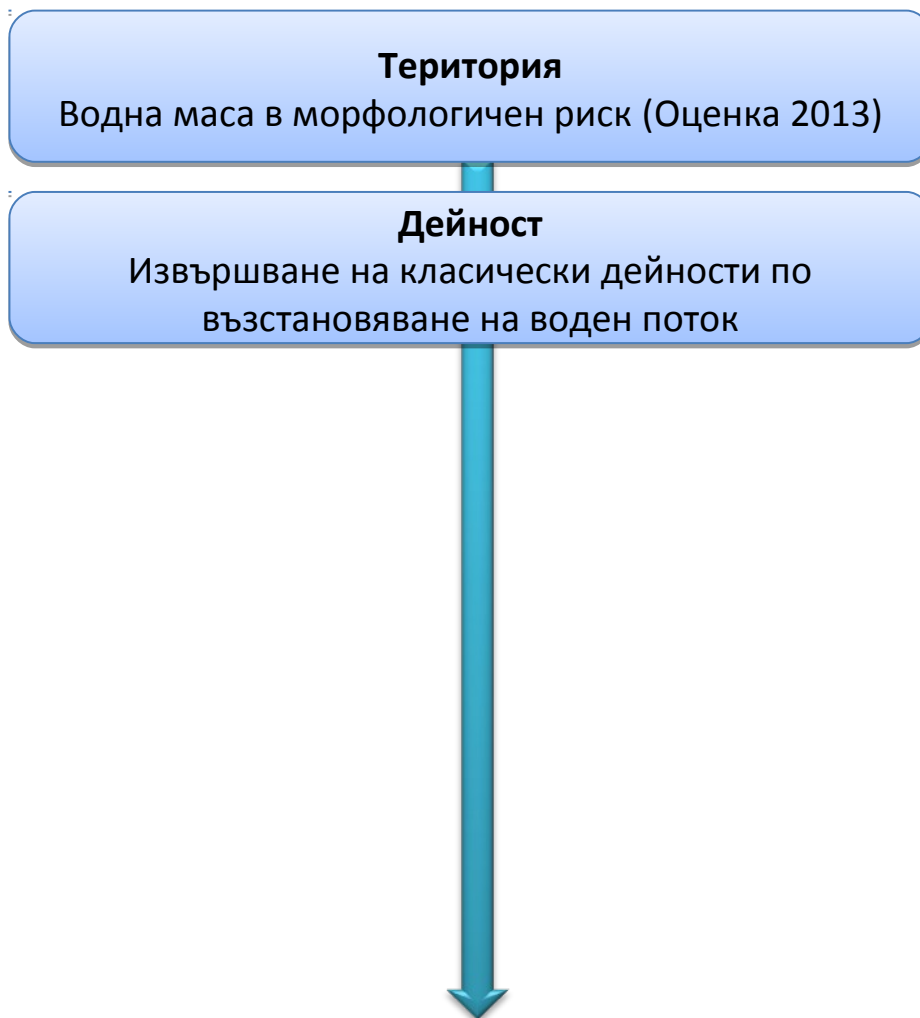
Как са изчислени разходите за Програмата от мерки?

Подход за оценка на разходите



Как са изчислени разходите за Програмата от мерки?

Пример за разработване на двойка територия/действие



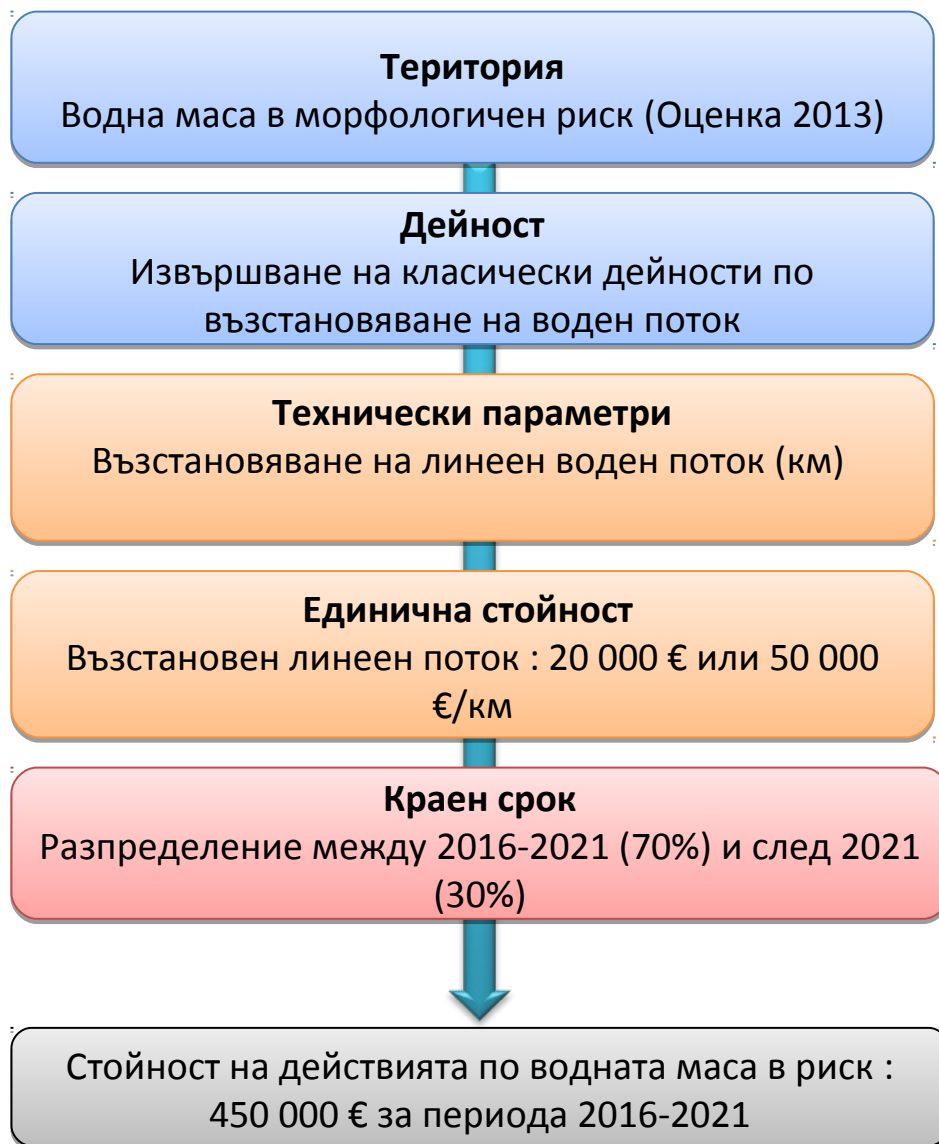
Как са изчислени разходите за Програмата от мерки?

Пример за разработване на двойка територия/действие



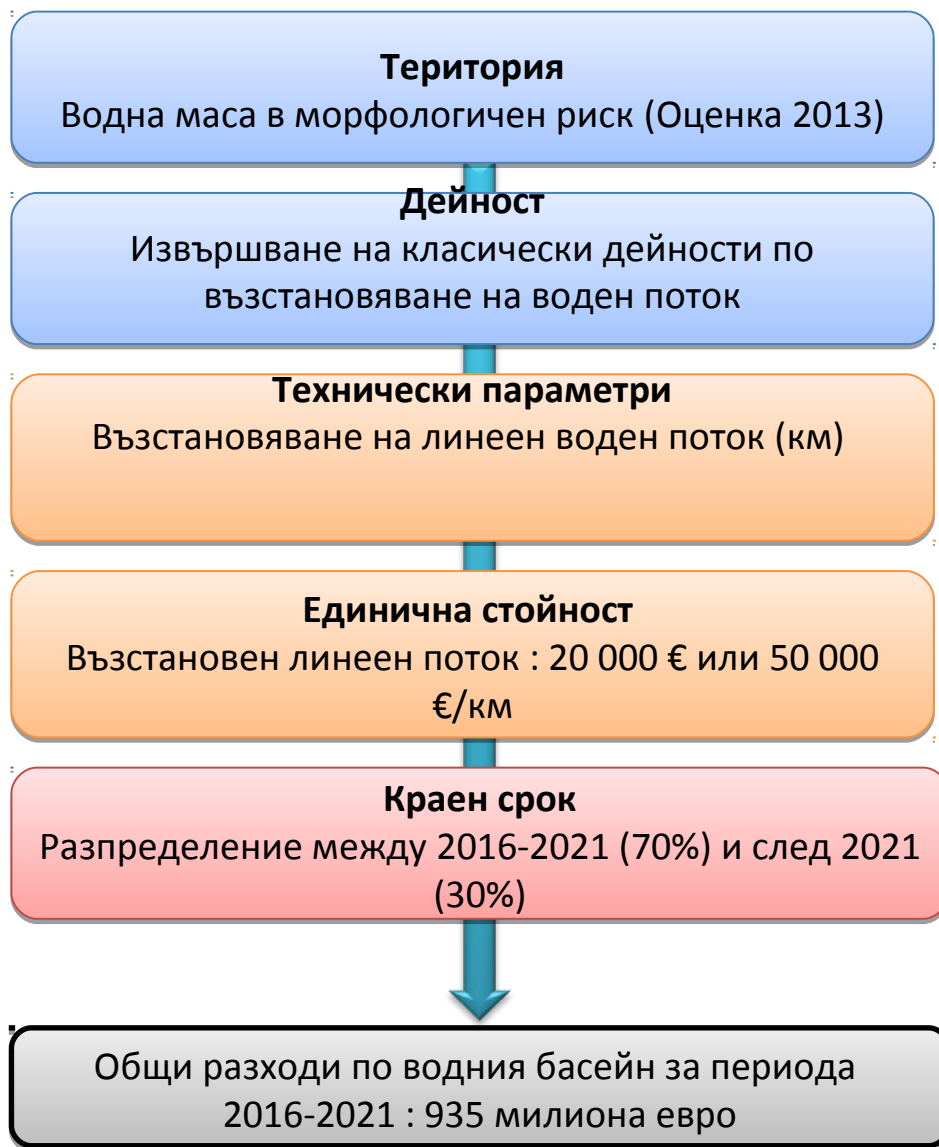
Как са изчислени разходите за Програмата от мерки?

Пример за разработване на двойка територия/действие



Как са изчислени разходите за Програмата от мерки?

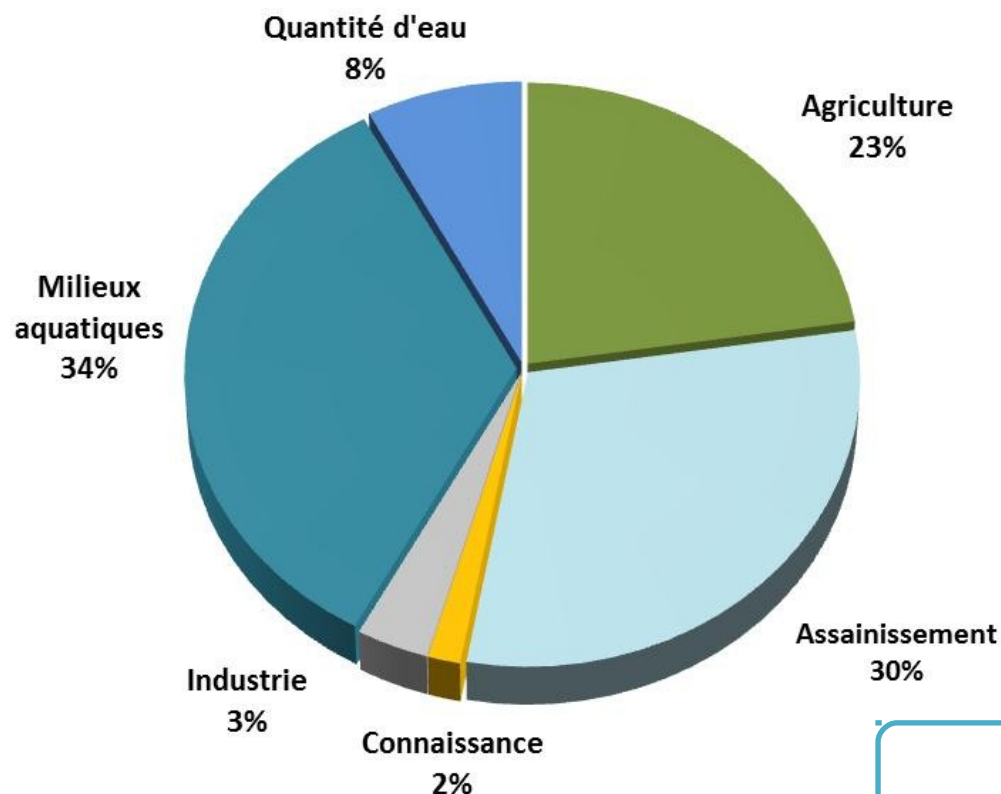
Пример за разработване на двойка територия/дейност



Основни данни за Програмата от мерки 2016-2021

Една Програма от мерки на стойност 2,7 милиарда евро

- 6 основни направления на дейности : близо 2,7 милиарда евро



Някои данни :

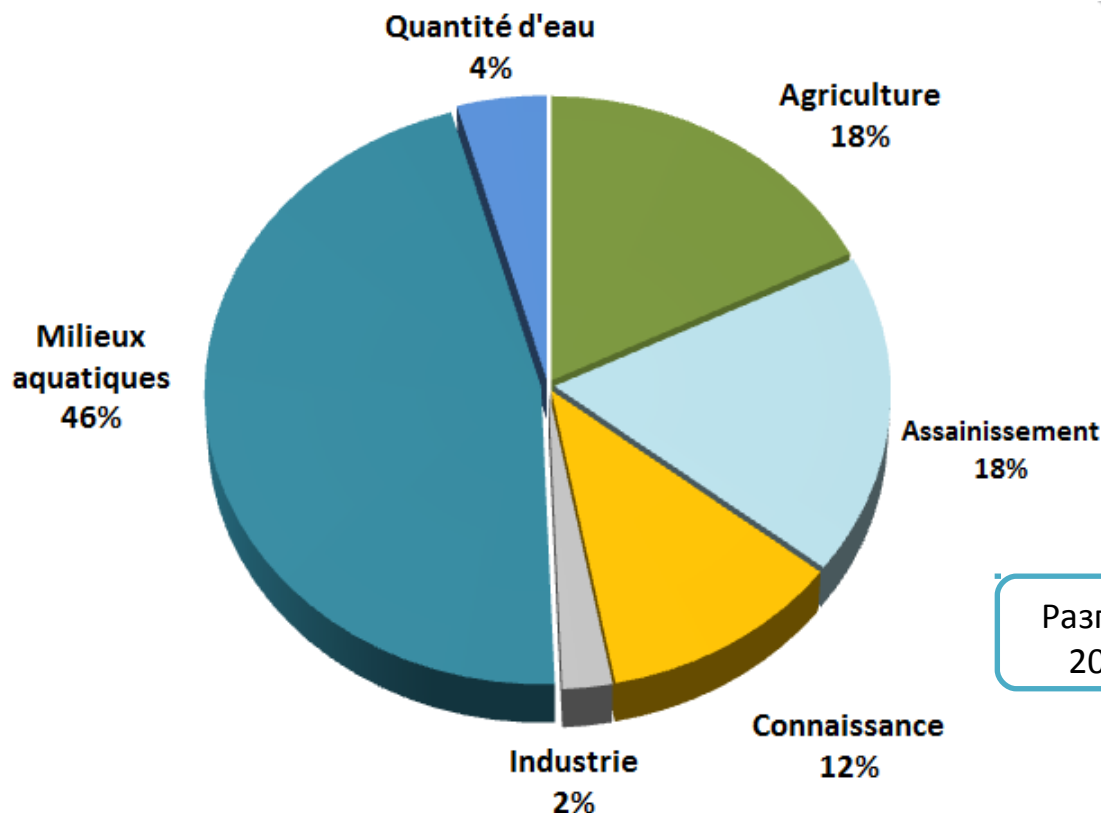
40 евро/год/на глава от
населението

10^o програма
2,45 милиарда (2013-2018)

Основни данни за Програмата от мерки 2016-2021

Една Програма от мерки на стойност 2,7 милиарда евро

- 6 основни направления на дейности : с повече от 11 000 предвидени мерки!



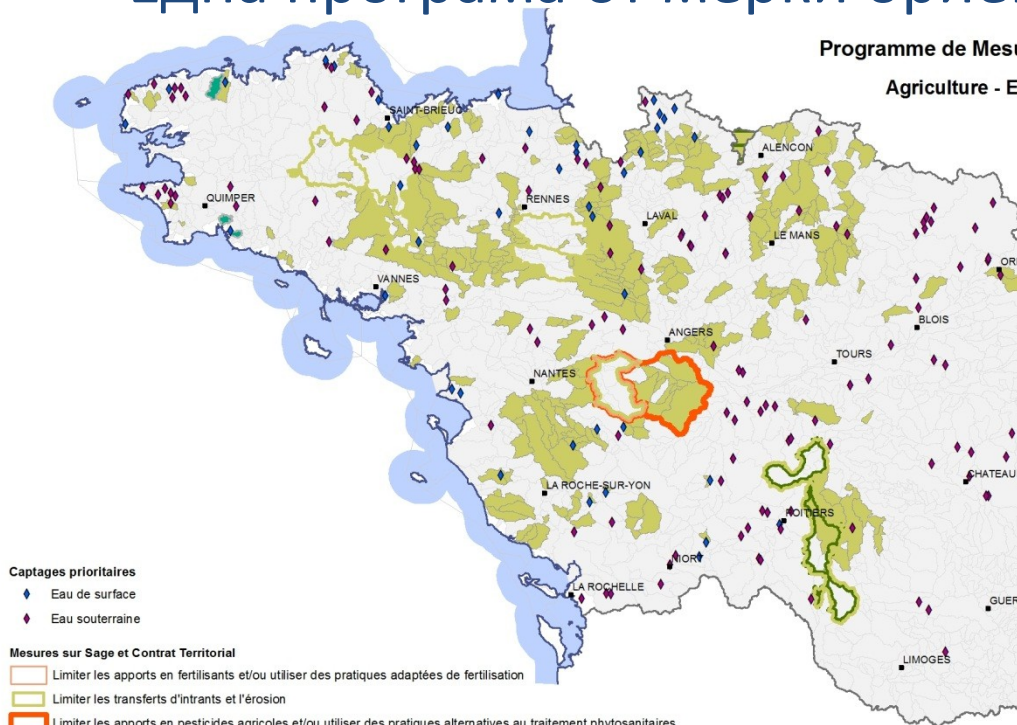
Разпределяне на броя дейности в ИП
2016-2021 по основни направления

Основни данни за Програмата от мерки 2016-2022

Една програма от мерки ориентирани към териториите

Programme de Mesures SDAGE 2015-2021 Loire-Bretagne

Agriculture - Eau de surface - Hors zones protégées



Captages prioritaires

- ◆ Eau de surface
- ◆ Eau souterraine

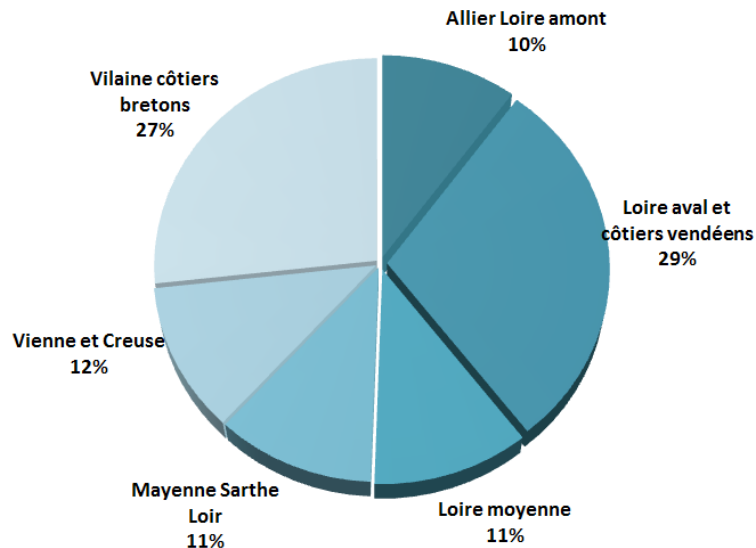
Mesures sur Sage et Contrat Territorial

- Limiter les apports en fertilisants et/ou utiliser des pratiques adaptées de fertilisation
- Limiter les transferts d'intrants et l'érosion
- Limiter les apports en pesticides agricoles et/ou utiliser des pratiques alternatives au traitement phytosanitaires
- Mettre en place des pratiques pérennes

Mesures sur masses d'eau

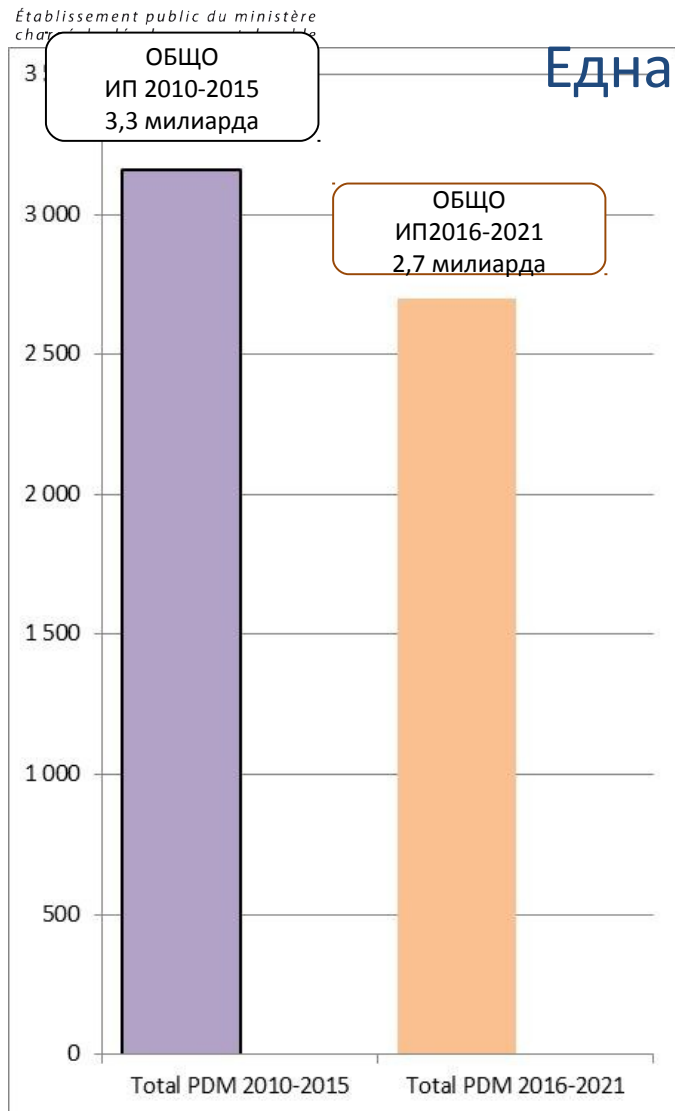
- Réduire la pression phosphorée et azotée liée aux élevages
- Elaborer un programme d'actions algues vertes
- Mettre en place des pratiques pérennes
- Limiter les transferts d'intrants et l'érosion
- Limiter les transferts d'intrants et l'érosion + Limiter les apports en fertilisants et/ou utiliser des pratiques adaptées de fertilisation
- Limiter les transferts d'intrants et l'érosion + Limiter les apports en pesticides agricoles et/ou utiliser des pratiques alternatives au traitement phytosanitaires
- Limiter les apports en fertilisants et/ou utiliser des pratiques adaptées de fertilisation
- Limiter les apports en pesticides agricoles et/ou utiliser des pratiques alternatives au traitement phytosanitaires
- Limiter les apports en fertilisants et/ou utiliser des pratiques adaptées de fertilisation + Limiter les apports en pesticides agricoles et/ou utiliser des pratiques alternatives au t

Разпределение на стойността на ИП 2016-2021 по подбасейни



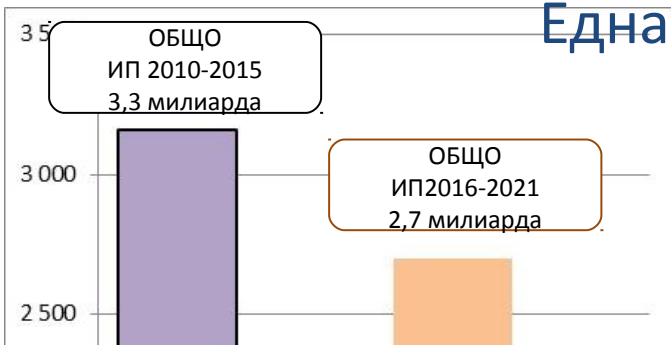
Основни данни за Програмата от мерки 2016-2021

Една Програма от мерки в дългосрочен план



Основни данни за Програма от мерки 2016-2021

Една Програма от мерки в дългосрочен план



| | Montant annuel en M€ du PDM 2016-2021 | Montant annuel en M€ des travaux actuellement financés (basé sur 10 ^e programme et PDRH pour l'agriculture) Rappel : le taux moyen d'intervention de l'agence sur ces travaux est de 50% |
|---------------------------|--|--|
| Agriculture | 100 | 115 (PDRH), dont 15 financés dans le cadre du 10 ^e programme 40 (gouvernance en matière agricole) |
| Assainissement | 140 | 150 |
| Gouvernance | 10 | 10 |
| Industrie | 13 | 40 |
| Milieux aquatiques | 155 | 100 |
| Ressource | 35 | 30 |

Total PDM 2010-2015 Total PDM 2016-2021



*Établissement public du ministère
chargé du développement durable*

Благодаря Ви за вниманието