



ВИСОКО ТЕХНОЛОГИЧНИ РЕШЕНИЯ В НЕДВИЖИМИТЕ ИМОТИ

Кирил Илиев
управител Гео Фасилитис

■ ПРЕДСТАВЯНЕ



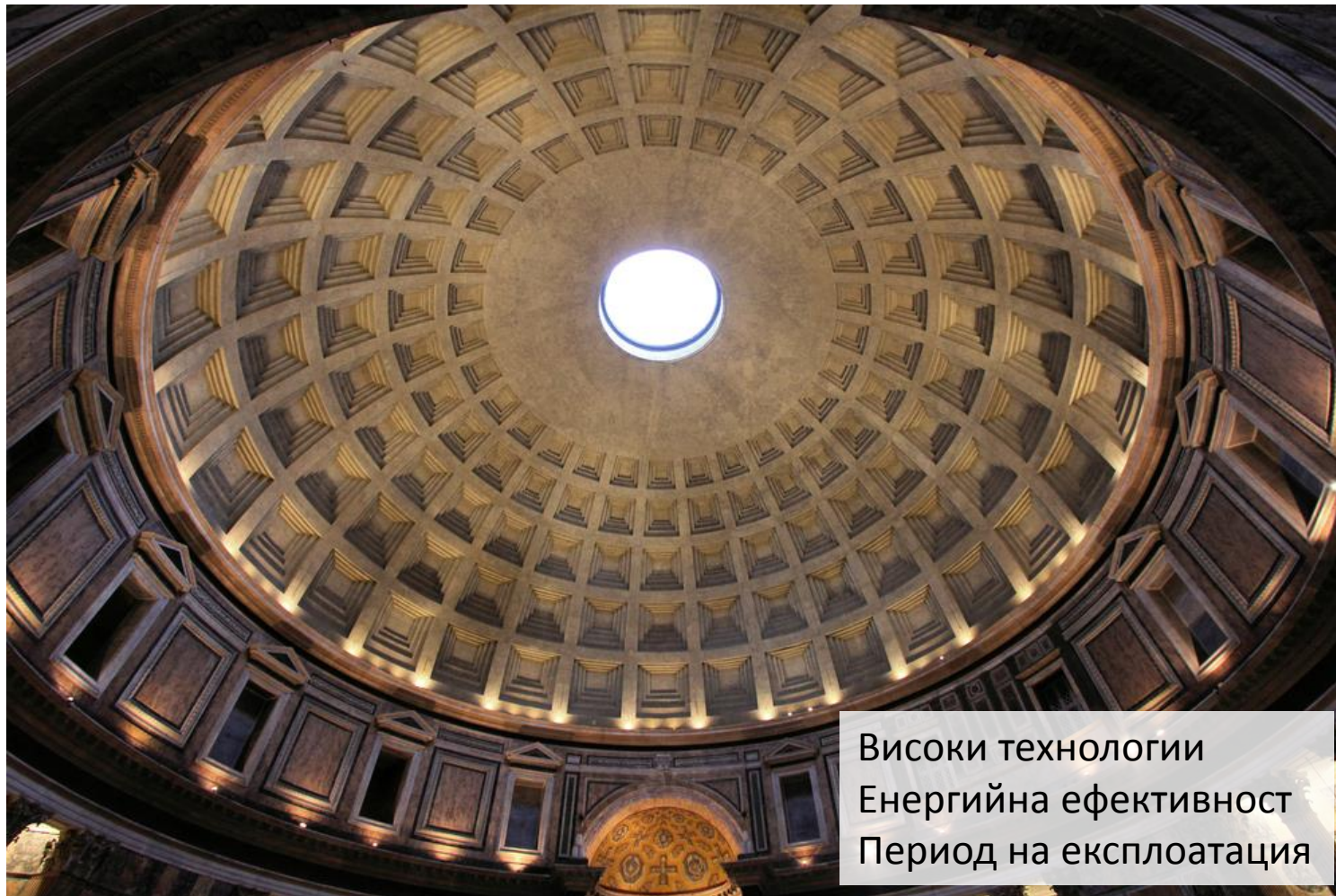
- **Управител** на Гео фасилитис
 - **Регионален фасилити мениджър**, отговарящ за 9 държави по международен проект, и **управител** на местната структура на най-старата компания за ФМ във Великобритания.
 - **Пропърти мениджър**, отговарящ за имотите на CA Immo в България (3тия по големина на активите фонд за недвижими имоти в Централна и източна Европа през 2010)
 - **Консултант** по реструктурирането на Е.Он България, част ФМ
-
- **Съосновател и отговорен редактор** на списание Фасилитис
 - **Съосновател и изпълнителен секретар** на Българска фасилити мениджмънт асоциация

■ ЗА ГЕО ФАСИЛИТИС

ГЕО ФАСИЛИТИС е част от групата фирми **ГЕОТЕХМИН**. Компанията предлага комплексни интегрирани фасилити мениджмънт услуги. Основната дейност на **ГЕО ФАСИЛИТИС** е свързана с управлението на сградите и съоръженията в групата. Сградният фонд е изключително разнороден – офис сгради, хотели и производствени сгради. С помощта на дружествата от групата **ГЕОТЕХМИН**, **Геоохрана** и **Геострой**, ние сме в състояние да предоставим цялостна услуга по фасилити мениджмънт със собствени ресурси. Външни фирми се ползват само за строго специализирани услуги.

Групата фирми **ГЕОТЕХМИН** работи в следните сфери – минна индустрия, строителство, инфраструктура, околна среда, недвижими имоти и инвестиционни проекти и търговия. Групата обхваща над 20 дружества и близо 4200 служители.

■ ПАНТЕОН



Високи технологии
Енергийна ефективност
Период на експлоатация

■ СЪДЪРЖАНИЕ

□ Хардуер

- Low-tech в система
- High-tech самостоятелни

□ Софтуер

- BIM
- Гъвкаво работно място и IWMS

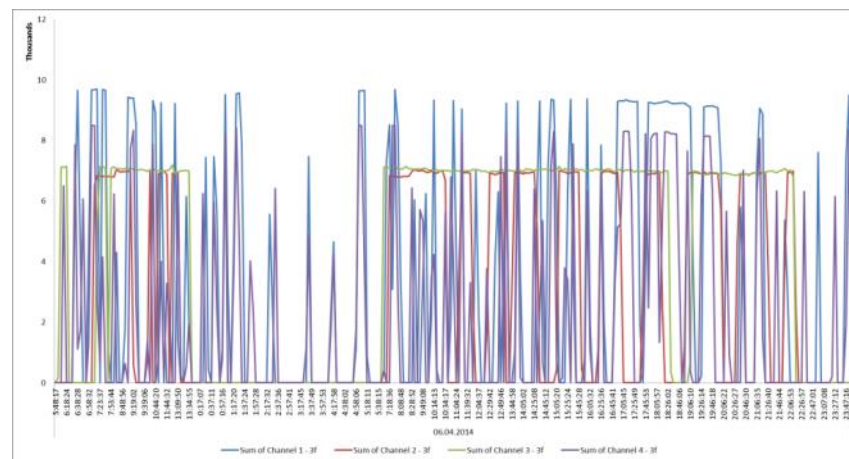
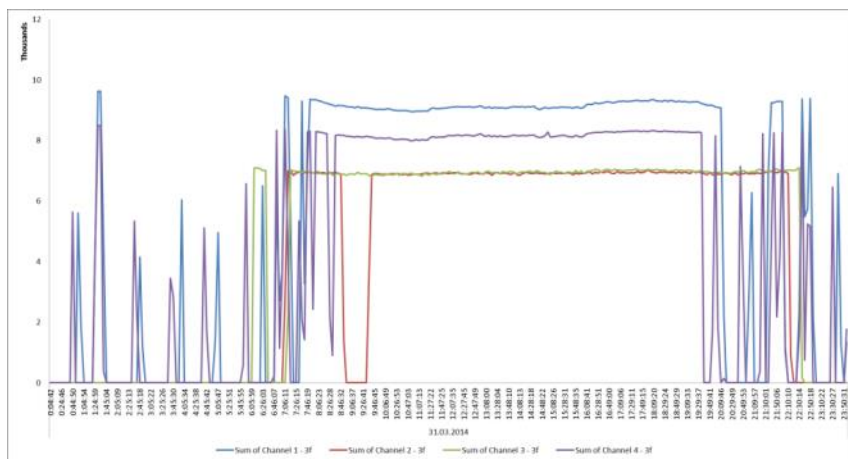
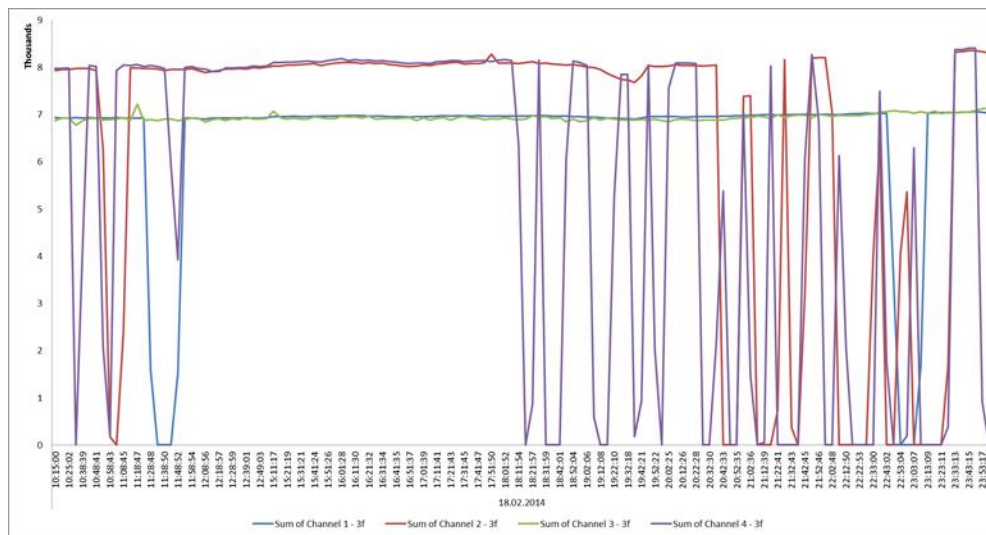
□ Бъдещето

- Internet of things

■ HW - LOW-TECH IN SMART SYSTEM



■ HW - HIGH-TECH STANDALONE

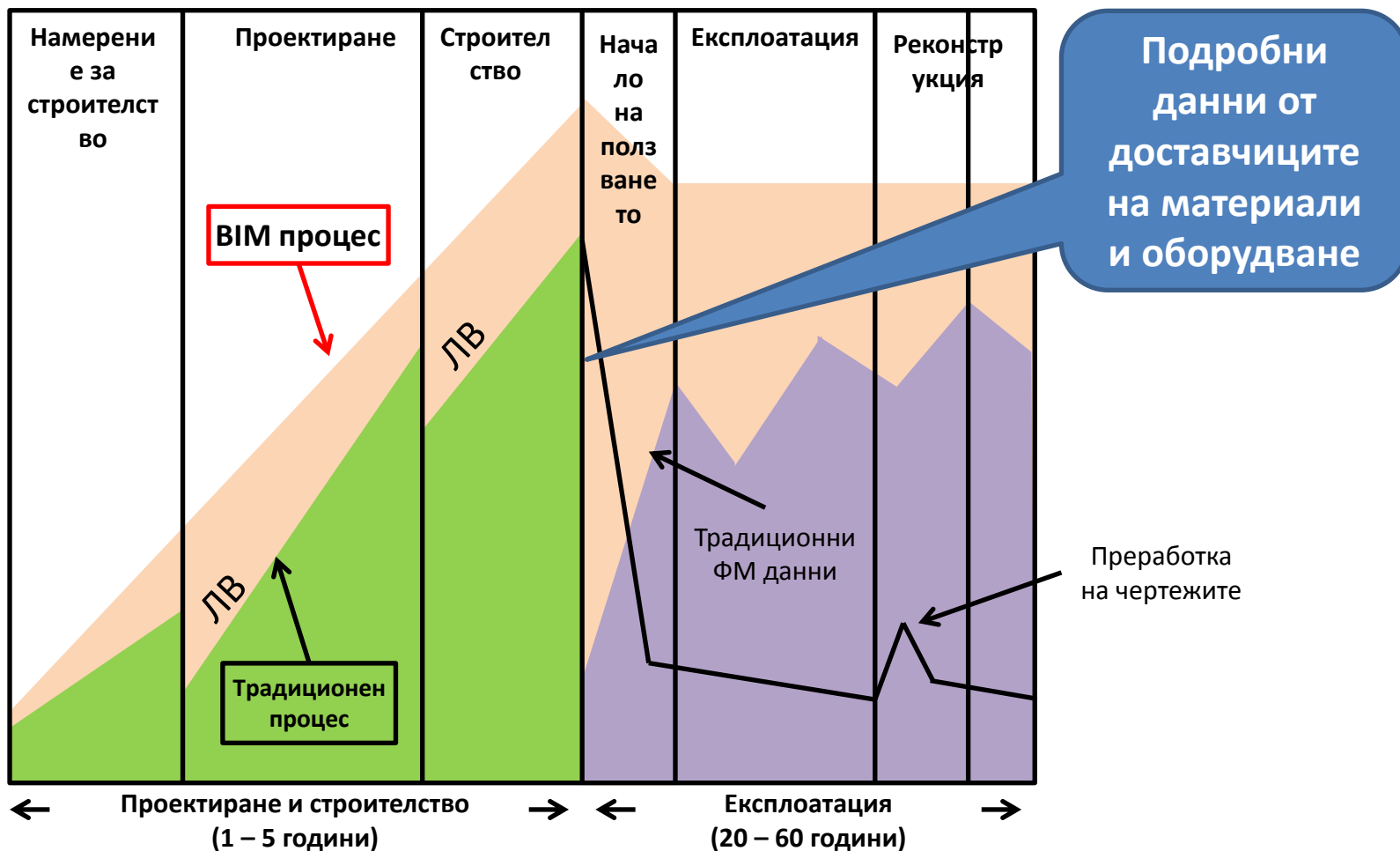


■ ЦЕНАТА НА ХАРТИЯТА



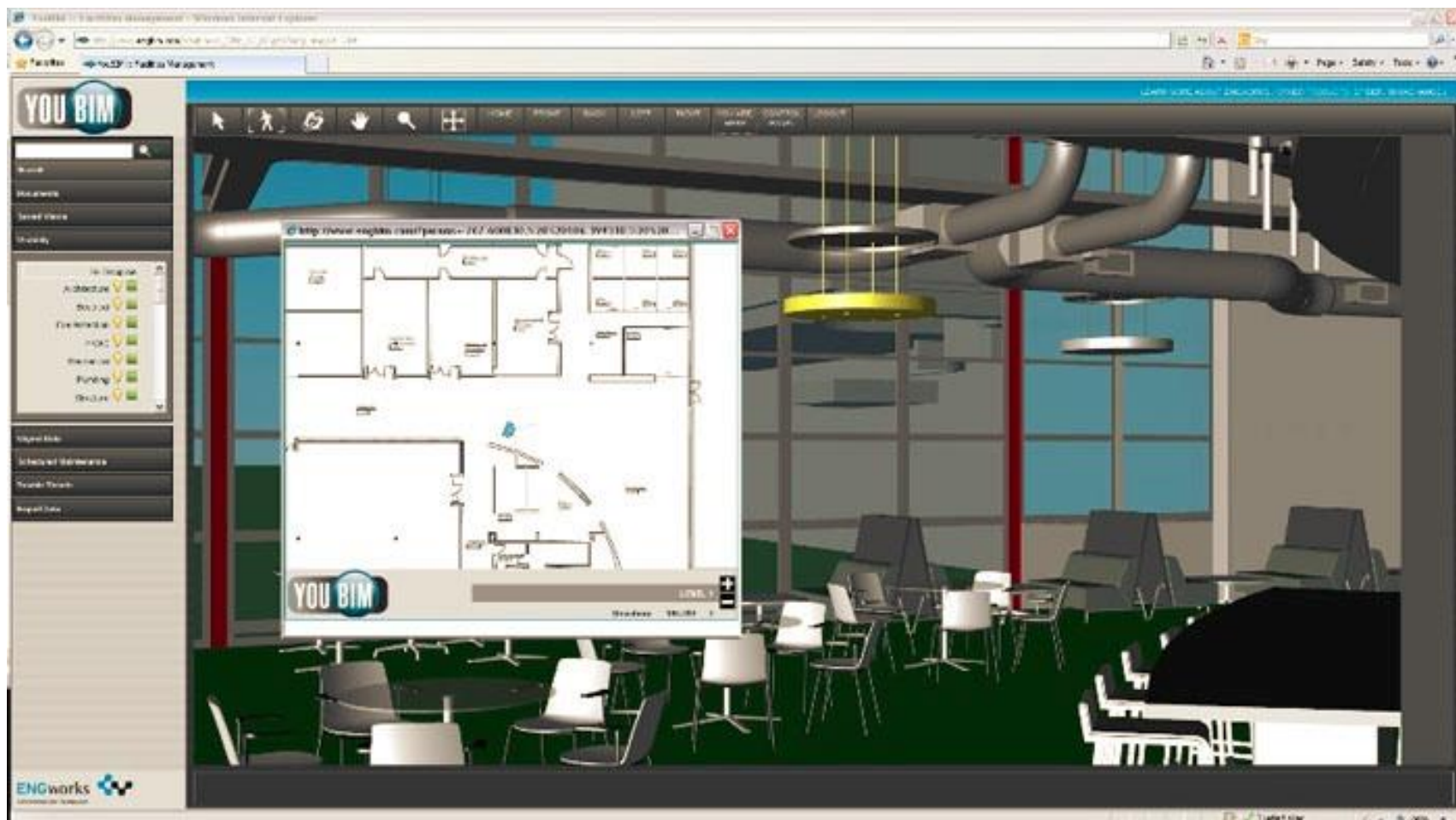
- Ако е в офиса („под ръка“), е предпоставка за пожар
- Цената на кв.м. офис площ е много по-висока от цената на архивохранилище
- Ако е в архивохранилище е неползваема за оперативни цели
- Много рядко се прави актуализация на документите, тъй като не рядко те се „забравят“ в архива

ЖИВОТ НА СГРАДНАТА ИНФОРМАЦИЯ



Източник: презентация на Ерик Ясперс от Планон

BIM



■ РАБОТНОТО МЯСТО

- Колко енергия се губи за:
 - транспорт до работното място?
 - за създаването на работното място (строителство, обзавеждане и т.н.)?
 - за съществуването на работно място (климатизация, осветление и т.н.)?
- Колко време губят служителите, за да се придвижат до работното място?
- Колко често се налага служителите да „лъжат“, че отиват на среща или друг вид ангажимент, само за да свършат нещо лично, което не може да бъде свършено извън работно време?
- Проучвания показват, че в САЩ и Европа в часовете между 8:00 и 17:00 офисите се ползват между 35% и 50% от времето.
- Колко струва на работодателя поддръжката на едно работно място в развитите икономики?
- Други ползи от гъвкавото работно място.

■ ГЪВКАВО РАБОТНО МЯСТО



■ ГЪВКАВО РАБОТНО МЯСТО И IWMS

One solution that integrates different technologies



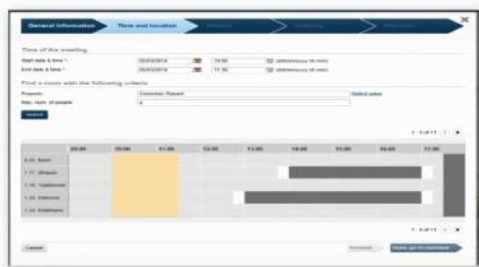
Kiosk Solutions



Sensor Integration



Apps



Self-Service

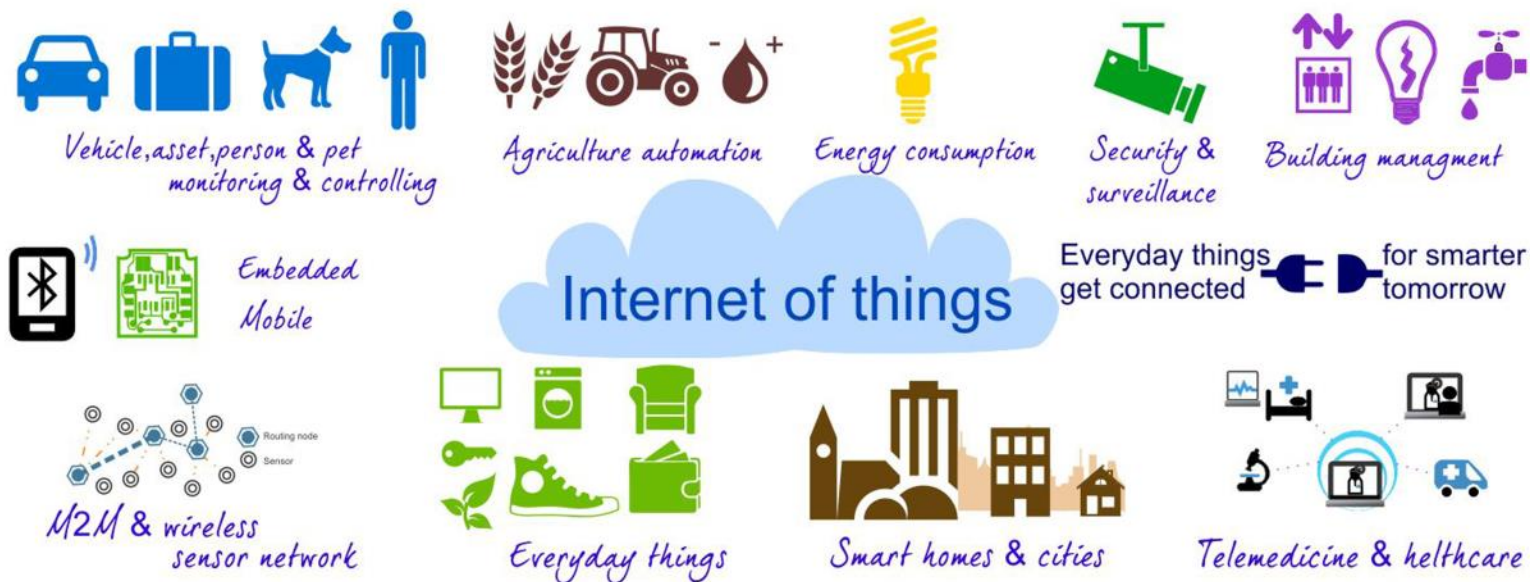


Backoffice and Dashboards



Integration with Microsoft Outlook®

INTERNET OF THINGS



- Според изследвания, цитирани от президентът и главен изпълнителен директор на Samsung, Б. К. Юн, през 2020 г. над 202 млрд. устройства ще бъдат свързани в мрежата в т. нар. Internet of the Things (Интернет на нещата). Пазарът на данни е възлизал през 2010 г. на 3,2 млрд. долара, а десет години по-късно стойността ще бъде 12-кратно по-висока.

■ БЛАГОДАРЯ ЗА ВНИМАНИЕТО!

ИНТЕГРИРАНА КОМПАНИЯ ЗА
ФАСИЛИТИ МЕНИДЖМЪНТ

Кирил Илиев
www.geofacilities.com

ИНТЕЛИГЕНТНИ РЕШЕНИЯ ЗА
ВАШИТЕ СГРАДИ

